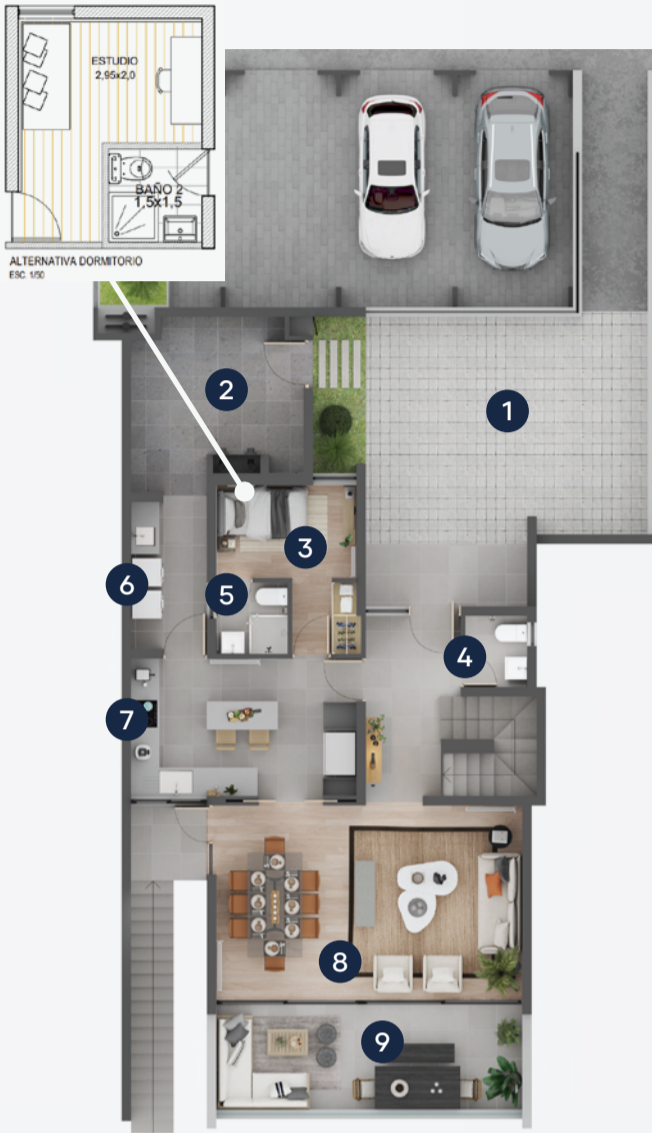


## CASA 14 • Terreno: 596 m<sup>2</sup>



PLANTA PRIMER PISO

\* PLANOS PRELIMINARES



PLANTA SEGUNDO PISO

\* Adosadas por muro de cocina  
(Segundo piso no se encuentra adosado)  
\* PLANOS PRELIMINARES

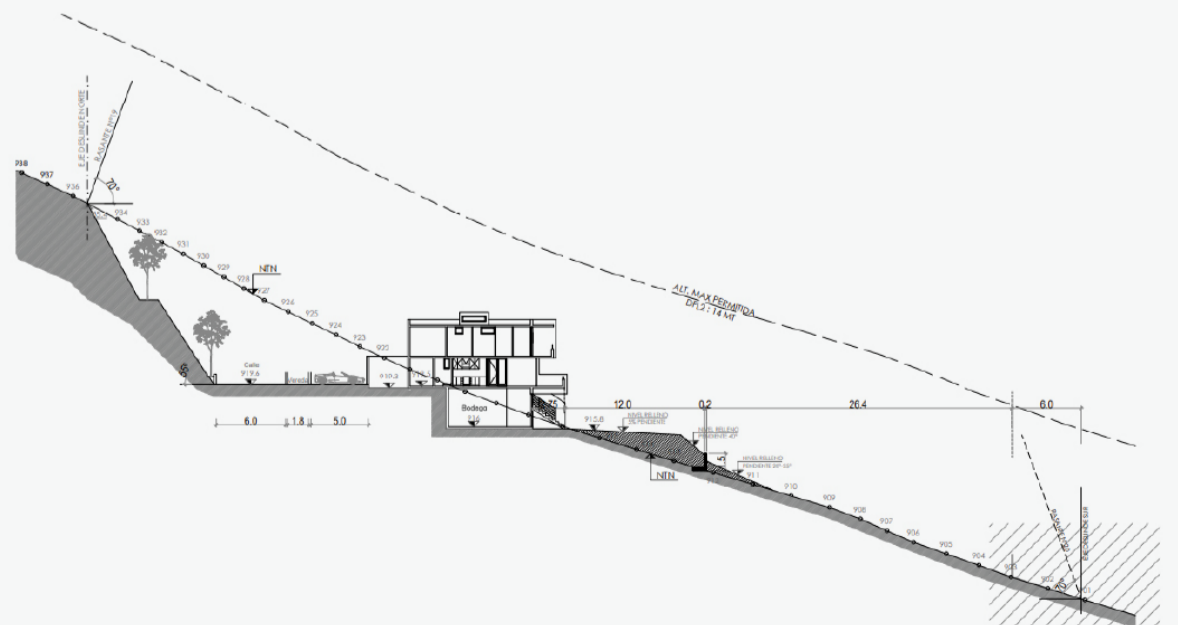


BODEGA SUBTERRÁNEO  
MULTIPROPÓSITO

\* PLANOS PRELIMINARES

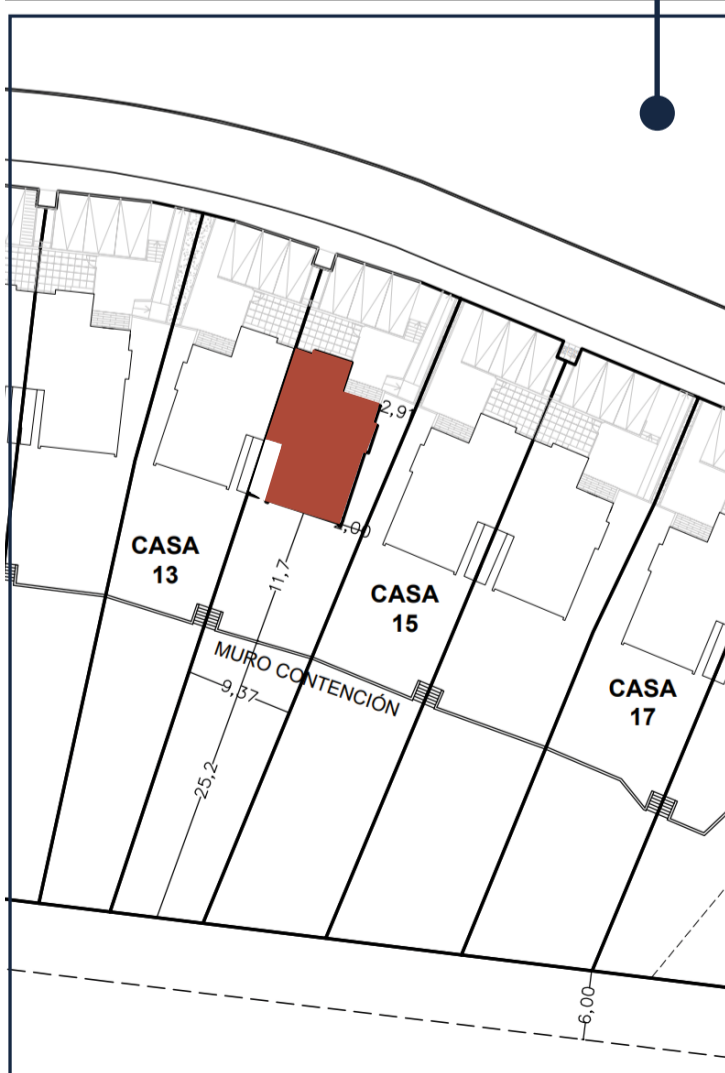
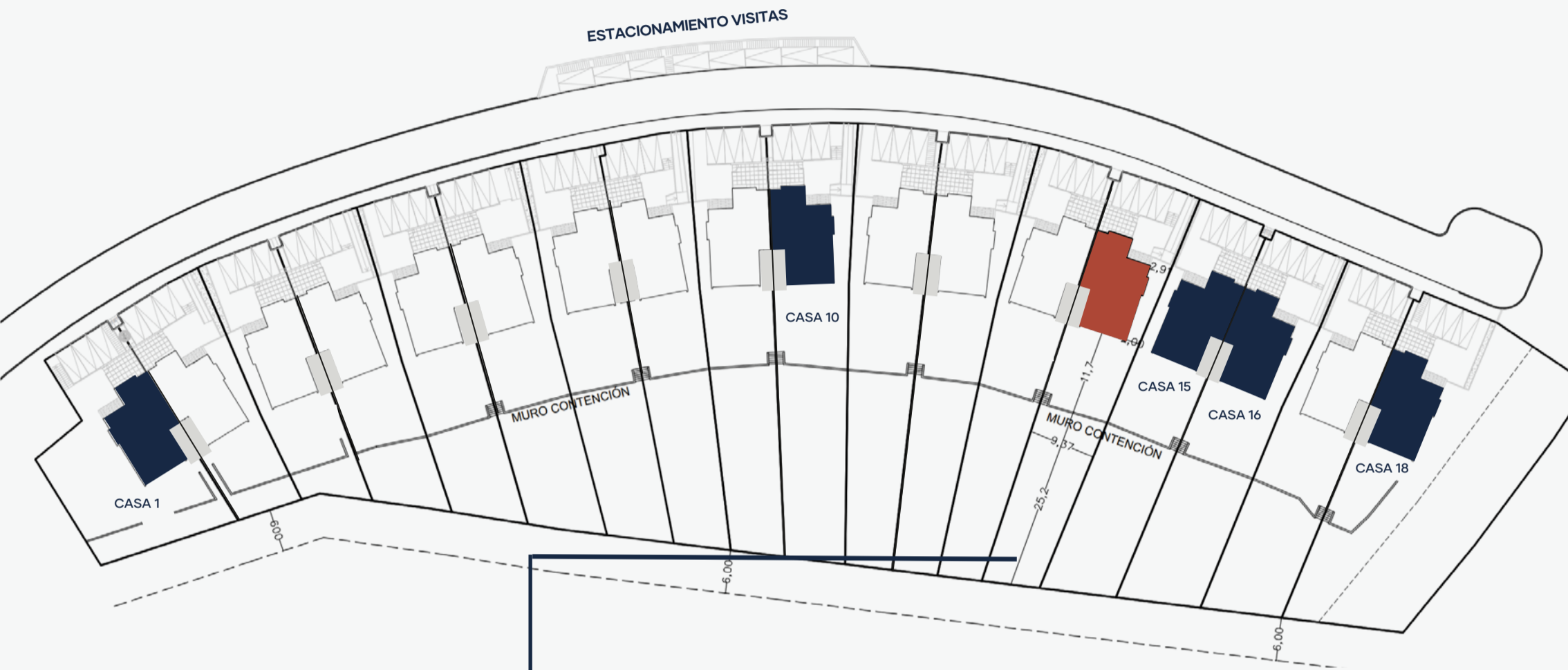
- |    |                         |                          |
|----|-------------------------|--------------------------|
| 1  | HORMIGÓN ESTAMPADO      |                          |
| 2  | PASTELONES 40 X 40 CMS. | MEDIDAS                  |
| 3  | DORM. / ESCRITORIO:     | 2,95 x 2,0 mts. aprox.   |
| 4  | BAÑO VISITA:            | 1,3 x 1,5 mts. aprox.    |
| 5  | BAÑO SERVICIO:          | 1,5 x 1,5 mts. aprox.    |
| 6  | LOGGIA:                 | 1,8 x 3,1 mts. aprox.    |
| 7  | COCINA:                 | 4,80 x 2,9 mts. aprox.   |
| 8  | LIVING-COMEDOR:         | 6,45 x 4,10 mts. aprox.  |
| 9  | TERRAZA 1:              | 6,45 x 2,20 mts. aprox.  |
| 10 | DORMITORIO PPAL:        | 4,35 x 3,70 mts. aprox.  |
| 11 | DORMITORIO 2:           | 2,90 x 3,10 mts. aprox.  |
| 12 | DORMITORIO 3:           | 2,95 x 3,10 mts. aprox.  |
| 13 | BAÑO 3:                 | 1,50 x 2,15 mts. aprox.  |
| 14 | BAÑO PPAL:              | 1,50 x 1,90 mts. aprox.  |
| 15 | TERRAZA 2:              | 6,45 x 1,60 mts. aprox.  |
| 16 | BODEGA SUB. MULTIPROP:  | 33,70 mts <sup>2</sup> . |

### PLANO PENDIENTE CASA 14



## CASA 14 • Terreno: 596 m<sup>2</sup>

ESQUEMA DE CASAS POR DIMENSIONES DE TERRENOS 3:



CASAS EN TERRENOS DE 595 A 1024 MTS<sup>2</sup>  
C1 - C10 - C14 - C15 - C16 - C18

**PRECIO DESDE: UF 18.738**

TERRENOS DESDE: 595,65 mts<sup>2</sup>

SUPERFICIE INTERIOR ÚTIL: 139,61 mts<sup>2</sup>

LOGGIA: 5,15 mts<sup>2</sup>

PATIO DE SERVICIO: 8,32 mts<sup>2</sup>

TERRAZA 1<sup>ER</sup> PISO: 14,19 mts<sup>2</sup>

TERRAZA 2<sup>DO</sup> PISO: 10,32 mts<sup>2</sup>

SUBTERRÁNEO: 33,7 mts<sup>2</sup>

**SUMA TOTAL CONSTRUIDO: 211,14 mts<sup>2</sup>**