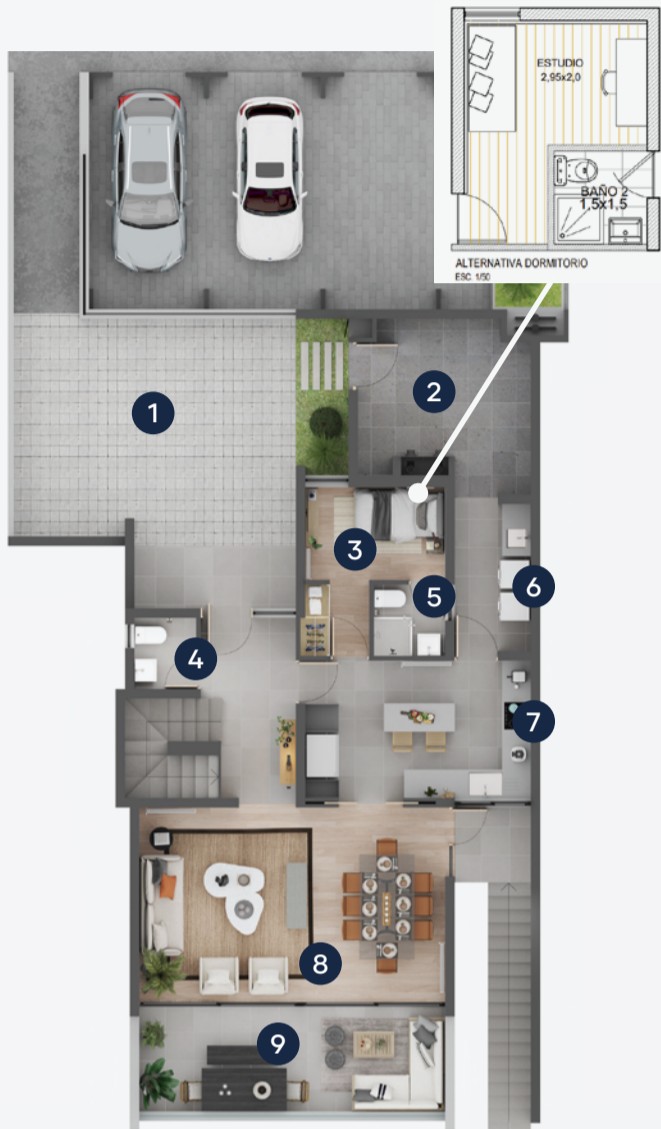


## CASA 13 • Terreno: 552 m<sup>2</sup>



PLANTA PRIMER PISO

\* PLANOS PRELIMINARES



PLANTA SEGUNDO PISO

\* Adosadas por muro de cocina  
(Segundo piso no se encuentra adosado)  
\* PLANOS PRELIMINARES

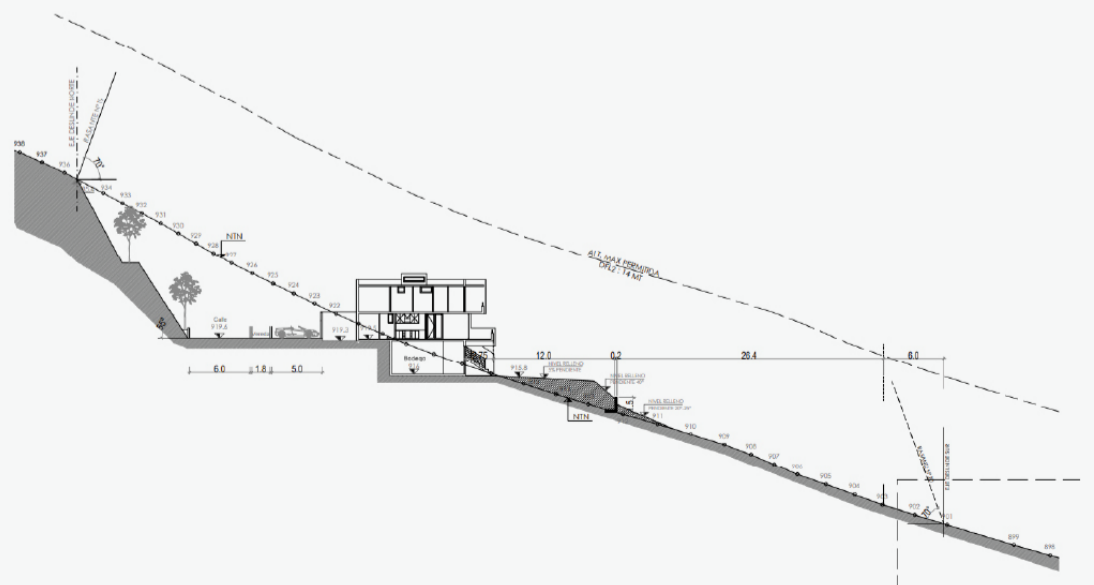


SUBTERRÁNEO

\* PLANOS PRELIMINARES

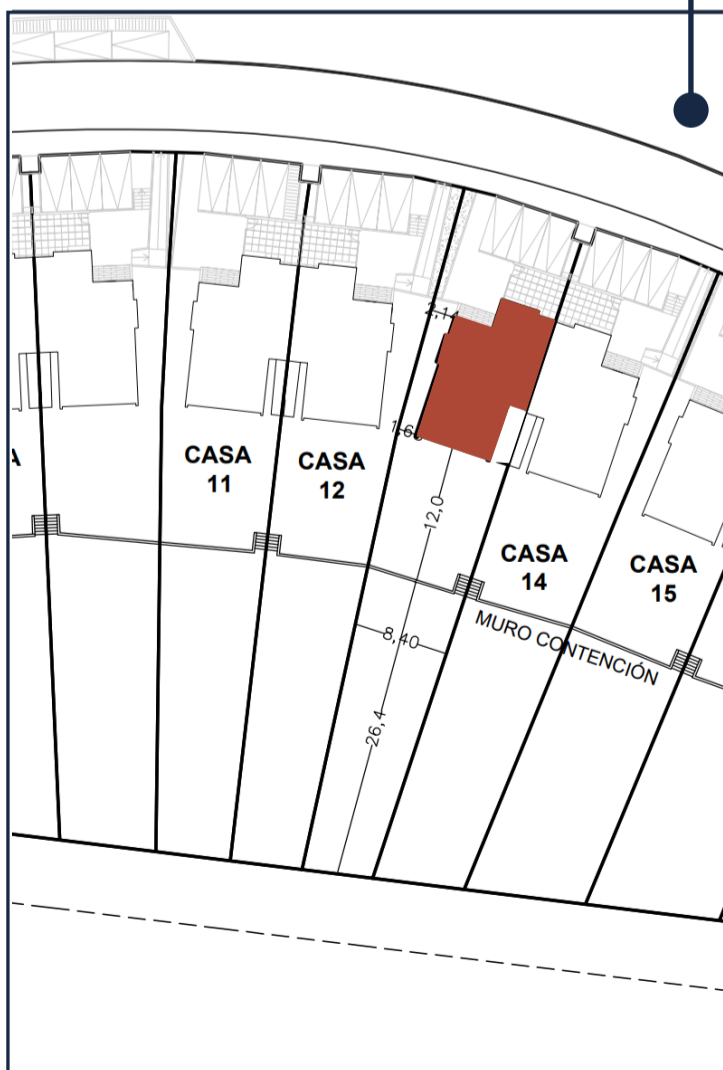
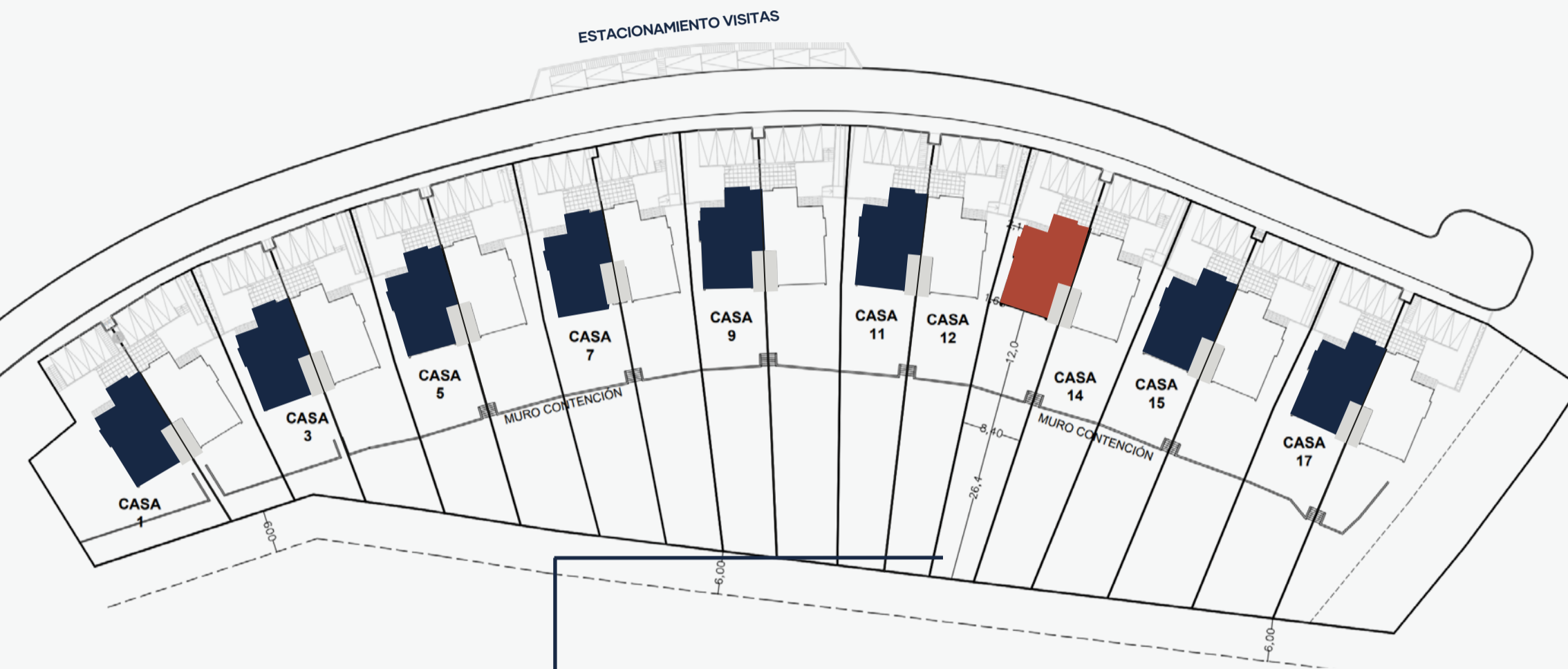
- 1 HORMIGÓN ESTAMPADO
- 2 PASTELONES 40 X 40 CMS.
- 3 DORMITORIO: 2,95 x 2,0 mts. aprox.
- 4 BAÑO 1: 1,3 x 1,5 mts. aprox.
- 5 BAÑO 2: 1,5 x 1,5 mts. aprox.
- 6 LOGGIA: 1,8 x 3,1 mts. aprox.
- 7 COCINA: 4,80 x 2,9 mts. aprox.
- 8 ESTAR: 6,45 x 4,10 mts. aprox.
- 9 TERRAZA: 6,45 x 2,20 mts. aprox.
- 10 DORMITORIO PPAL: 4,35 x 3,70 mts. aprox.
- 11 DORMITORIO. 2: 2,90 x 3,10 mts. aprox.
- 12 DORMITORIO 3: 2,95 x 3,10 mts. aprox.
- 13 BAÑO 3: 1,50 x 2,15 mts. aprox.
- 14 BAÑO 4: 1,50 x 1,90 mts. aprox.
- 15 TERRAZA 2: 6,45 x 1,60 mts. aprox.
- 16 BODEGA SUB: 33,70 mts<sup>2</sup>.

### PLANO PENDIENTE



## CASA 13 • Terreno: 552 m<sup>2</sup>

ESQUEMA DE CASAS IMPARES



**ESQUEMA DE CASAS IMPARES**  
C1 - C3 - C5 - C7 - C9 - C11 - C13 - C15 - C17

**PRECIO DESDE: UF 17.177,82**

**TERRENOS DESDE: 380,99 Mt<sup>2</sup>**

**SUPERFICIE INTERIOR ÚTIL: 139,61 Mt<sup>2</sup>**

**LOGGIA: 5 Mt<sup>2</sup>**

**PATIO DE SERVICIO: 11,52 Mt<sup>2</sup>**

**TERRAZA 1<sup>ER</sup> PISO: 14,19 Mt<sup>2</sup>**

**TERRAZA 2<sup>DO</sup> PISO: 10,32 Mt<sup>2</sup>**

**SUBTERRÁNEO: 33,7 Mt<sup>2</sup>**

**SUMA TOTAL CONSTRUIDO: 214,34 Mt<sup>2</sup>**