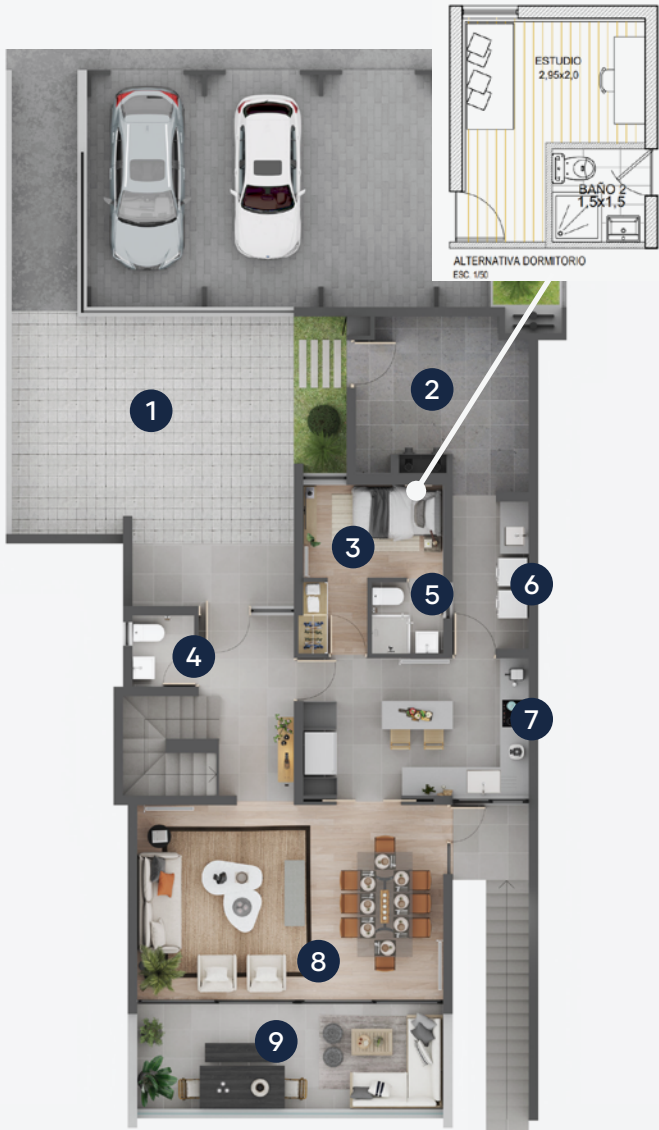




CASA 9 • Terreno: 561 m²



PLANTA PRIMER PISO

* PLANOS PRELIMINARES



PLANTA SEGUNDO PISO

* Adosadas por muro de cocina
(Segundo piso no se encuentra adosado)
* PLANOS PRELIMINARES

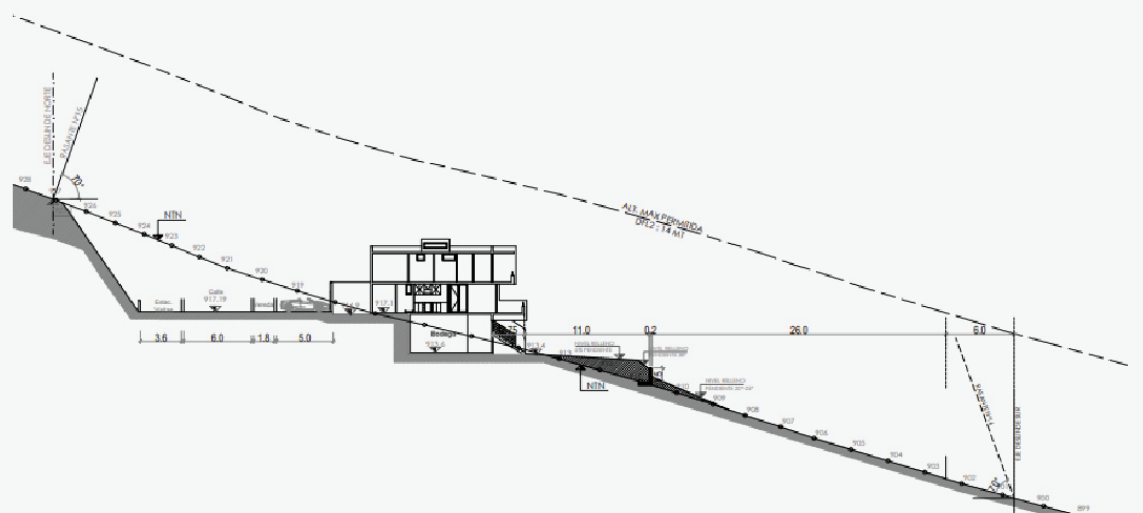


SUBTERRÁNEO

* PLANOS PRELIMINARES

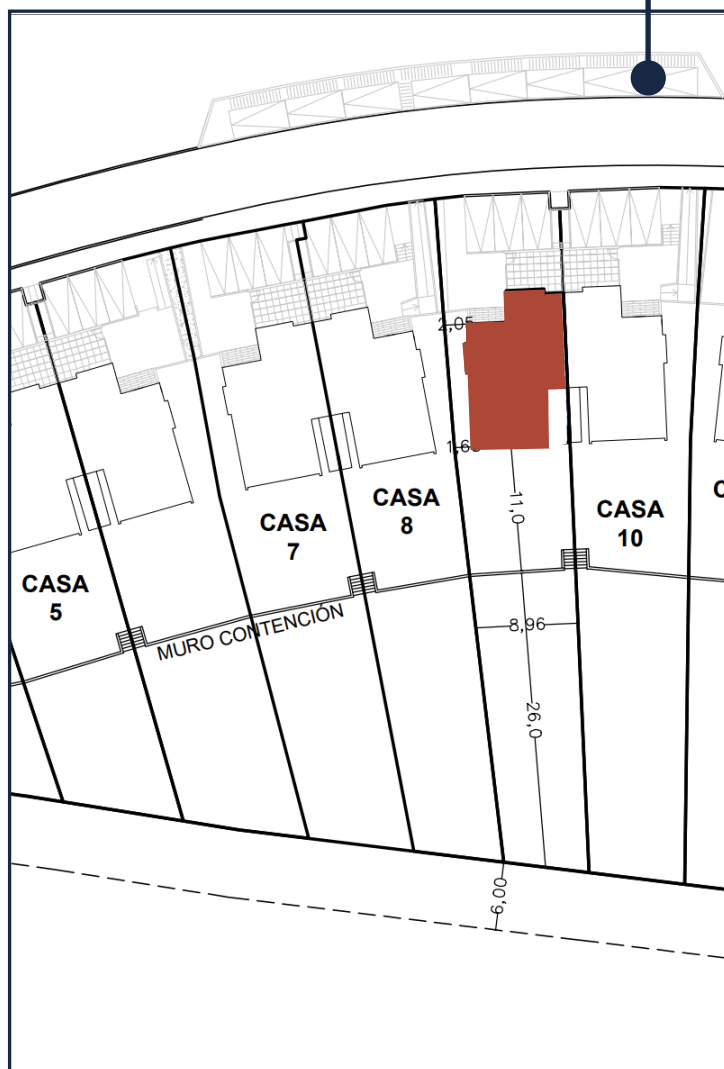
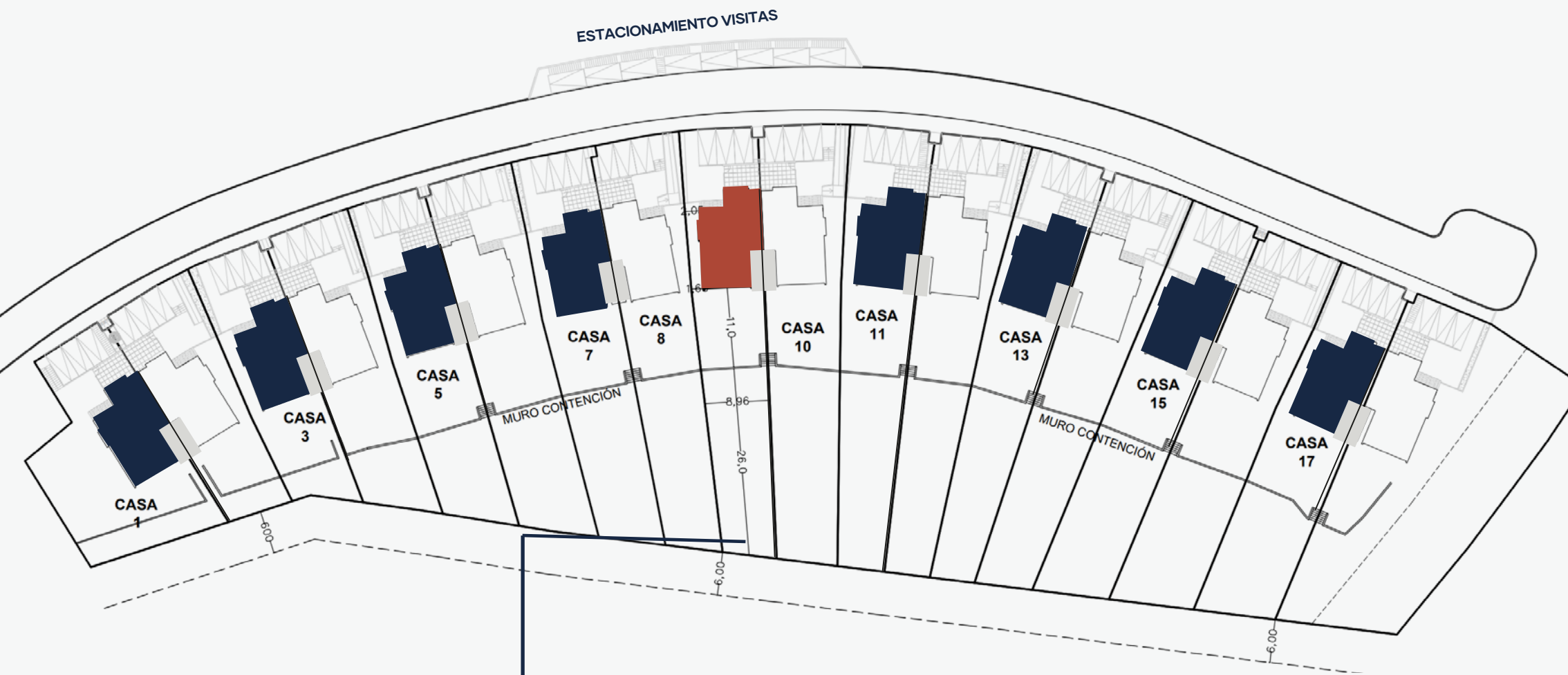
- 1 HORMIGÓN ESTAMPADO
- 2 PASTELONES 40 X 40 CMS.
- 3 DORMITORIO: 2,95 x 2,0 mts. aprox.
- 4 BAÑO 1: 1,3 x 1,5 mts. aprox.
- 5 BAÑO 2: 1,5 x 1,5 mts. aprox.
- 6 LOGGIA: 1,8 x 3,1 mts. aprox.
- 7 COCINA: 4,80 x 2,9 mts. aprox.
- 8 ESTAR: 6,45 x 4,10 mts. aprox.
- 9 TERRAZA: 6,45 x 2,20 mts. aprox.
- 10 DORMITORIO PPAL: 4,35 x 3,70 mts. aprox.
- 11 DORMITORIO. 2: 2,90 x 3,10 mts. aprox.
- 12 DORMITORIO 3: 2,95 x 3,10 mts. aprox.
- 13 BAÑO 3: 1,50 x 2,15 mts. aprox.
- 14 BAÑO 4: 1,50 x 1,90 mts. aprox.
- 15 TERRAZA 2: 6,45 x 1,60 mts. aprox.
- 16 BODEGA SUB: 33,70 mts².

PLANO PENDIENTE



CASA 9 • Terreno: 561 m²

ESQUEMA DE CASAS IMPARES



ESQUEMA DE CASAS IMPARES
C1 - C3 - C5 - C7 - C9 - C11 - C13 - C15 - C17

PRECIO DESDE: UF 17.177,82

TERRENOS DESDE: 380,99 Mt²

SUPERFICIE INTERIOR ÚTIL: 139,61 Mt²

LOGGIA: 5 Mt²

PATIO DE SERVICIO: 11,52 Mt²

TERRAZA 1^{ER} PISO: 14,19 Mt²

TERRAZA 2^{DO} PISO: 10,32 Mt²

SUBTERRÁNEO: 33,7 Mt²

SUMA TOTAL CONSTRUIDO: 214,34 Mt²