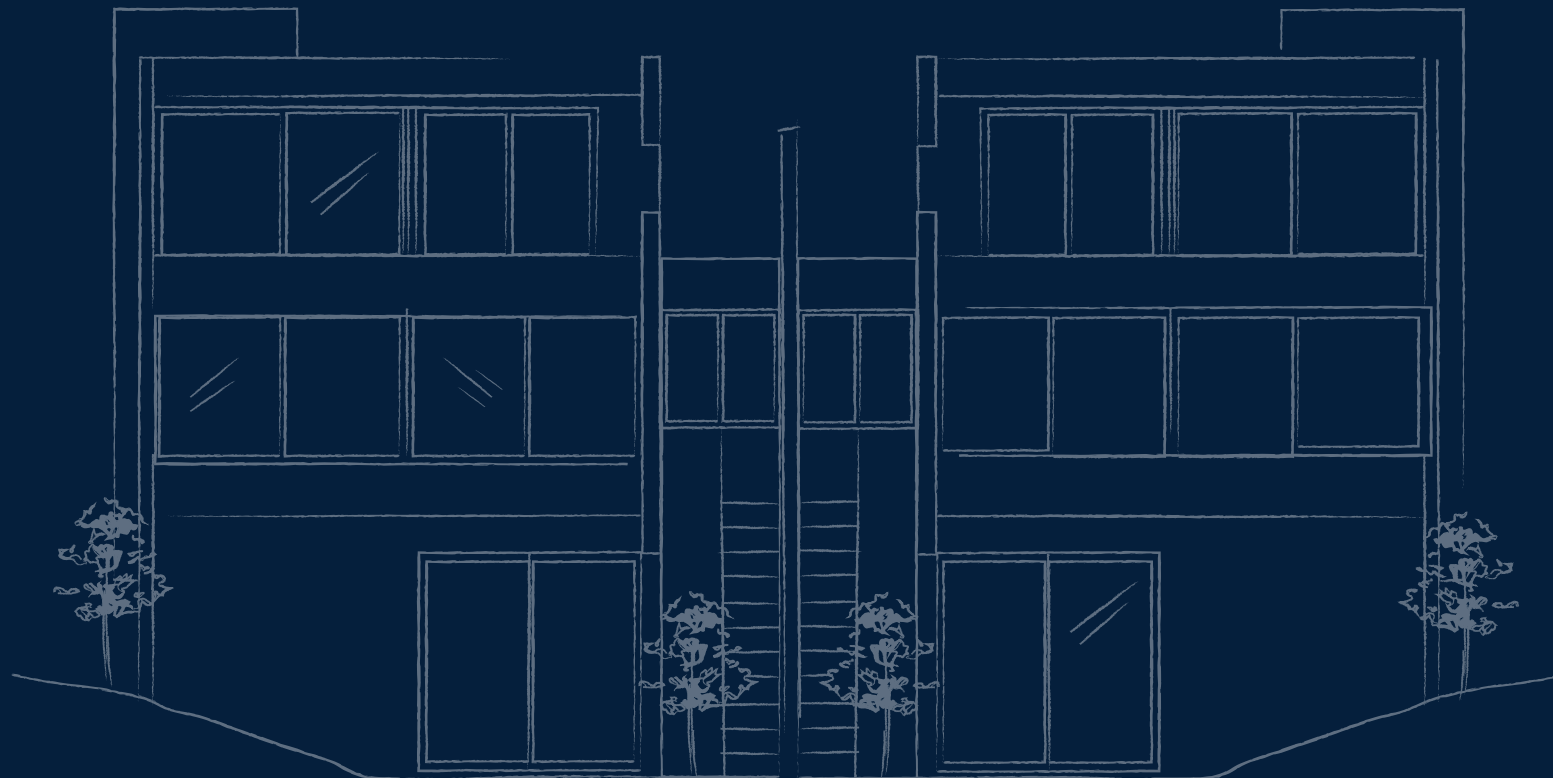




TASCO
BOETSCH

TOWNHOUSES
Rocas del Águila
Lo Barnechea



VENTA EN BLANCO

FECHA ESTIMADA DE ENTREGA: PRIMER SEMESTRE 2027

TOWNHOUSES

Rocas del Águila

Lo Barnechea

Nuestras exclusivas 18 casas están diseñadas para maximizar el uso de los espacios, entregando una mayor privacidad al ser **adosadas solo por la cocina**. Descubre la combinación de un proyecto inmerso en la naturaleza con diseño inteligente, la comodidad y seguridad de vivir en un condominio



vista asegurada



EXCELENTE CONECTIVIDAD

Proyecto con excelente conectividad, cercano a colegios, supermercados y áreas verdes.

- 1** Paseo Los Trapenses
Distancia | 7min
- 2** Petrobras
Distancia | 7min
- 3** Santiago College
Distancia | 5min
- 4** Parroquia Santa Teresa de Los Andes
Distancia | 9min
- 5** Colegio Monte Tabor & Nazaret
Distancia | 7min
- 6** Lider Express
Distancia | 8min
- 7** Colegio Everest
Distancia | 2min
- 8** Parroquia Madre Misericordia
Distancia | 3min
- 9** Cerro Manquehue
Distancia | 4min



A photograph of a man with reddish-brown hair, wearing a blue plaid shirt over a grey t-shirt, carrying a young child with curly hair on his shoulders. The child is laughing joyfully with their eyes closed. They are in a grassy field with trees in the background, and the scene is lit with warm, golden light from a low sun, creating a bokeh effect in the background.

VIVE EN LA
naturaleza
conectado

*IMAGEN REFERENCIAL

ENTORNO NATURAL



Entorno privado rodeado de naturaleza,
cercano a caminos de trekking y caminatas
por los cerros del valle Los Trapenses.



*IMAGEN REFERENCIAL



CARACTERÍSTICAS Y TERMINACIONES



Cada elemento es cuidadosamente seleccionado para combinar elegancia, funcionalidad y durabilidad. Cocinas full equipadas con cubiertas de cuarzo y encimera a gas, termo panel en todas las ventas, con perfilaría europea y calefacción independiente.



exclusividad



*IMAGEN REFERENCIAL



*IMAGEN REFERENCIAL



*IMAGEN REFERENCIAL



*IMAGEN REFERENCIAL



*IMAGEN REFERENCIAL



*IMAGEN REFERENCIAL



*IMAGEN REFERENCIAL



*IMAGEN REFERENCIAL

ESQUEMA CASAS (Nº IMPARES)



PLANTA PRIMER PISO
CASA TIPO



PLANTA SEGUNDO PISO
CASA TIPO



BODEGA SUB. MULTIPROPÓSITO
CASA TIPO

- 1 HORMIGÓN ESTAMPADO
- 2 PASTELONES 40 X 40 CMS.
- 3 DORM. / ESCRITORIO: 2,95 x 2,0 mts. aprox.
- 4 BAÑO VISITA: 1,3 x 1,5 mts. aprox.
- 5 BAÑO SERVICIO: 1,5 x 1,5 mts. aprox.
- 6 LOGGIA: 1,8 x 3,1 mts. aprox.

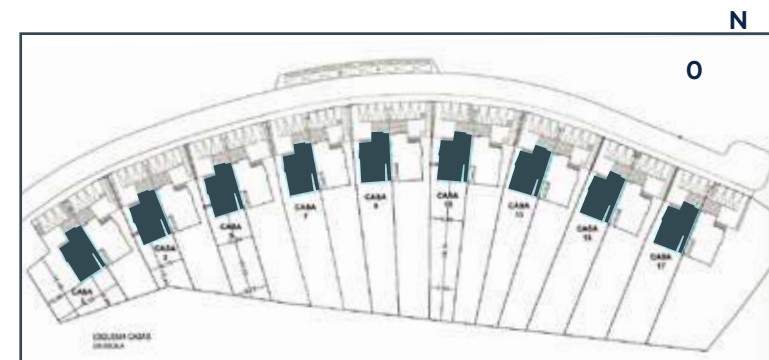
- 7 COCINA: 4,80 x 2,9 mts. aprox.
- 8 LIVING-COMEDOR: 6,45 x 4,10 mts. aprox.
- 9 TERRAZA 1: 6,45 x 2,20 mts. aprox.
- 10 DORMITORIO PPAL: 4,35 x 3,70 mts. aprox.
- 11 DORMITORIO 2: 2,90 x 3,10 mts. aprox.

- 12 DORMITORIO 3: 2,95 x 3,10 mts. aprox.
- 13 BAÑO 3: 1,50 x 2,15 mts. aprox.
- 14 BAÑO PPAL: 1,50 x 1,90 mts. aprox.
- 15 TERRAZA 2: 6,45 x 1,60 mts. aprox.
- 16 BODEGA SUB. MULTIPROP: 33,70 mts².

ESQUEMA DE CASAS IMPARES
C1 - C3 - C5 - C7 - C9 - C11 - C13 - C15 - C17

PRECIO DESDE: UF 17.177
 TERRENOS DESDE: 380,99 Mt²
 SUPERFICIE INTERIOR ÚTIL: 139,61 Mt²
 LOGGIA: 5 Mt²
 PATIO DE SERVICIO: 11,52 Mt²
 TERRAZA 1^{ER} PISO: 14,19 Mt²
 TERRAZA 2^{DO} PISO: 10,32 Mt²
 SUBTERRÁNEO: 33,7 Mt²

SUMA TOTAL CONSTRUIDO: 214,32 Mt²



* PLANOS PRELIMINARES

* Adosadas por muro de cocina
(Segundo piso no se encuentra adosado)

* Diferencias:

- Ubicación cama dormitorio principal
- Casas Par: Tres ventanas adicionales con orientación norte
- Diferentes terrenos

ESQUEMA CASAS (Nº PARES)



- 1 HORMIGÓN ESTAMPADO
- 2 PASTELONES 40 X 40 CMS.
- 3 DORM. / ESCRITORIO: 2,95 x 2,0 mts. aprox.
- 4 BAÑO VISITA: 1,3 x 1,5 mts. aprox.
- 5 BAÑO SERVICIO: 1,5 x 1,5 mts. aprox.
- 6 LOGGIA: 1,8 x 3,1 mts. aprox.

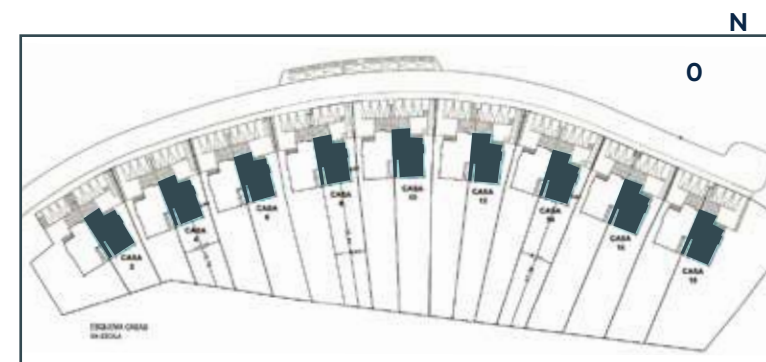
- 7 COCINA: 4,80 x 2,9 mts. aprox.
- 8 LIVING-COMEDOR: 6,45 x 4,10 mts. aprox.
- 9 TERRAZA 1: 6,45 x 2,20 mts. aprox.
- 10 DORMITORIO PPAL: 4,35 x 3,70 mts. aprox.
- 11 DORMITORIO 2: 2,90 x 3,10 mts. aprox.

- 12 DORMITORIO 3: 2,95 x 3,10 mts. aprox.
- 13 BAÑO 3: 1,50 x 2,15 mts. aprox.
- 14 BAÑO PPAL: 1,50 x 1,90 mts. aprox.
- 15 TERRAZA 2: 6,45 x 1,60 mts. aprox.
- 16 BODEGA SUB. MULTIPROP: 33,70 mts².

ESQUEMA DE CASAS PARES
C2 - C4 - C6 - C8 - C10 - C12 - C14 - C16 - C18

PRECIO DESDE: UF 17.172
 TERRENOS DESDE: 380,99 Mt²
 SUPERFICIE INTERIOR ÚTIL: 139,61 Mt²
 LOGGIA: 5 Mt²
 PATIO DE SERVICIO: 8,32 Mt²
 TERRAZA 1^{ER} PISO: 14,19 Mt²
 TERRAZA 2^{DO} PISO: 10,32 Mt²
 SUBTERRÁNEO: 33,7 Mt²

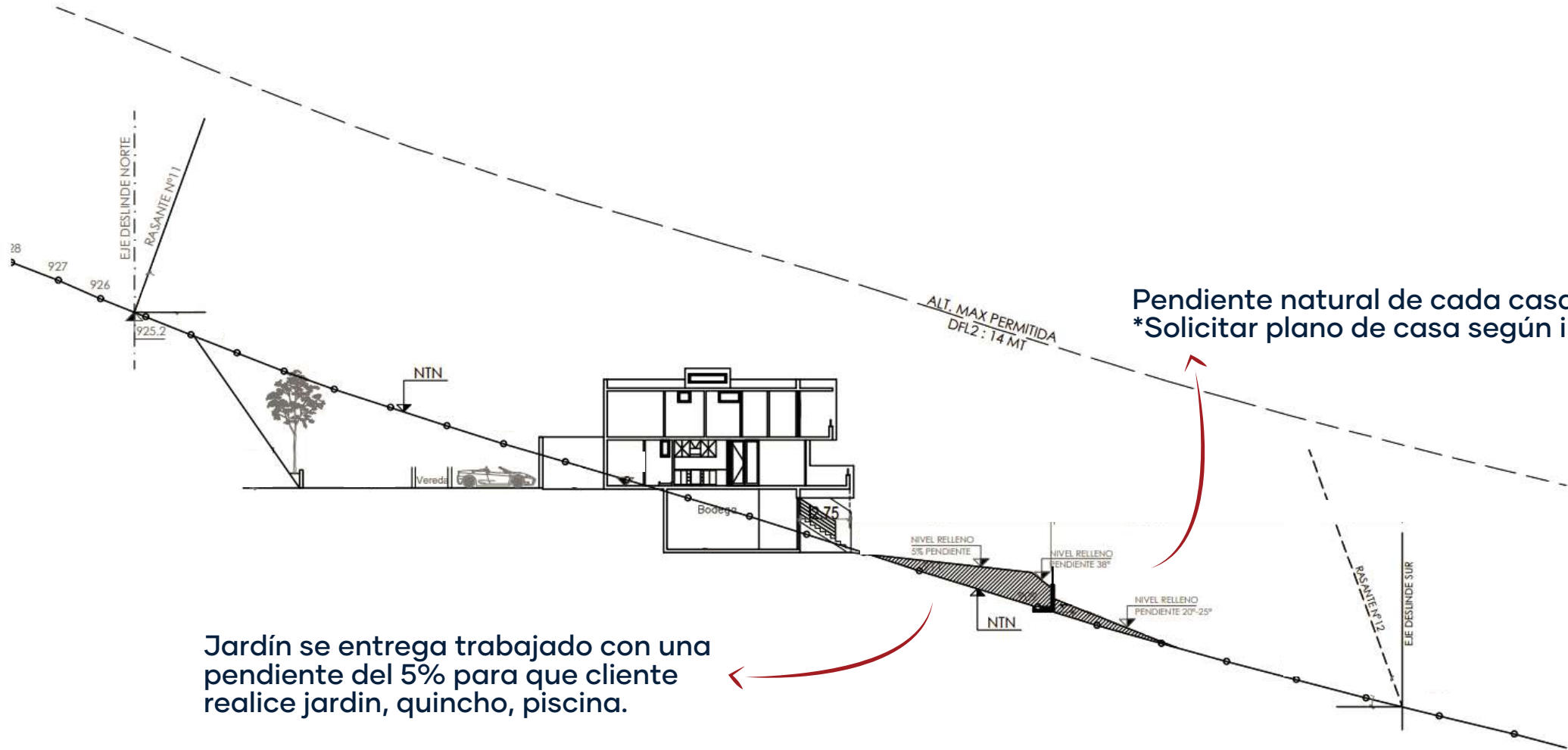
SUMA TOTAL CONSTRUIDO: 211,14 Mt²



* PLANOS PRELIMINARES

- * Adosadas por muro de cocina
(Segundo piso no se encuentra adosado)
- * Diferencias:
 - Ubicación cama dormitorio principal
 - Casas Par: Tres ventanas adicionales con orientación norte
 - Diferentes terrenos

PLANO PENDIENTE TIPO



Pendiente natural de cada casa
*Solicitar plano de casa según intereses.

Jardín se entrega trabajado con una pendiente del 5% para que cliente realice jardín, quincho, piscina.



TASCO

BOETSCH



Website



Cotizar



Sala de ventas

SALA DE VENTAS

Martes a Viernes

11:00 a 14:00 y 15:00 a 19:00 hrs

Miércoles

11:00 a 14:00 hrs

Sábados

10:30 a 14:00 y 15:00 a 19:00 hrs

CONTACTO

www.rocasdelaguila.cl

☎ (+56) 9 3256 9914

📞 (+56) 9 5613 9294

Las imágenes y fotografías en este brochure fueron elaborados con fines ilustrativos y de carácter referencial y no constituyen necesariamente una representación exacta de la realidad. Su único propósito es mostrar una caracterización general del proyecto y no cada uno de sus detalles.

Las superficies y medidas indicadas para cada departamento son aproximadas y podrían sufrir modificaciones. El proyecto podría tener modificaciones derivadas de las exigencias de las autoridades, por cambios en diseño, disponibilidad de materiales o por requerimientos constructivos. Lo anterior se informa en virtud de lo dispuesto en la ley 19.472.