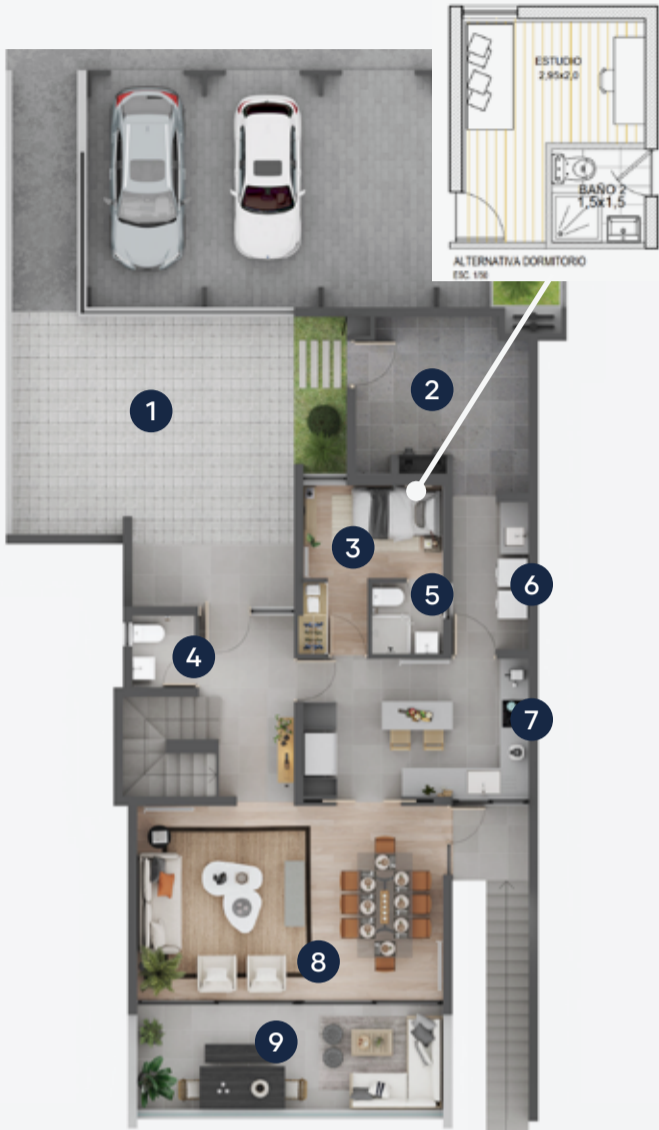


CASA 17 • Terreno: 556 m²



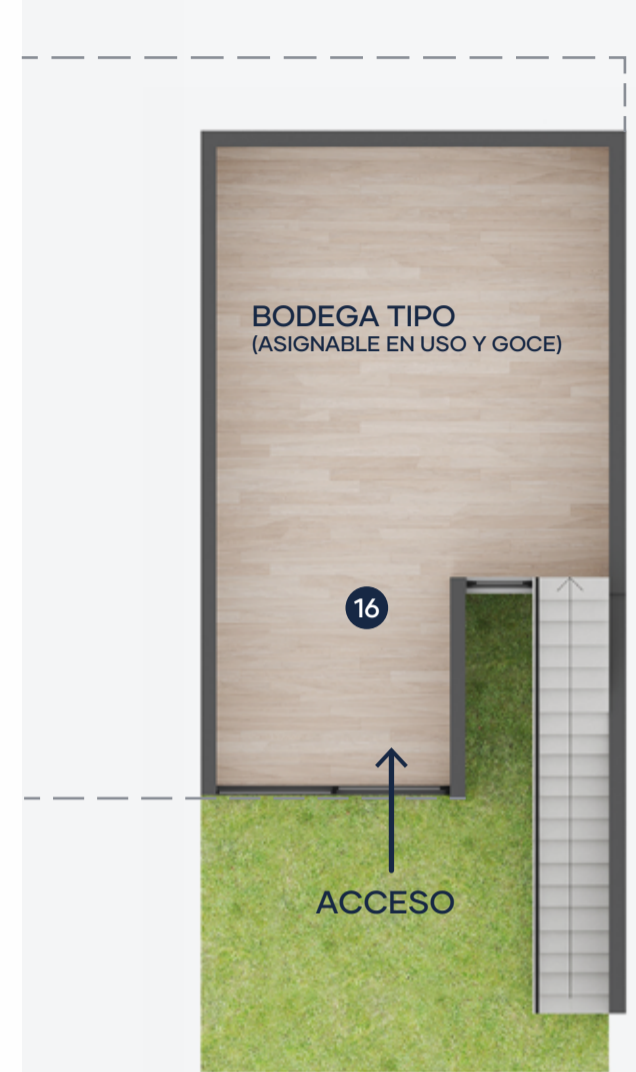
PLANTA PRIMER PISO

* PLANOS PRELIMINARES



PLANTA SEGUNDO PISO

* Adosadas por muro de cocina
(Segundo piso no se encuentra adosado)
* PLANOS PRELIMINARES

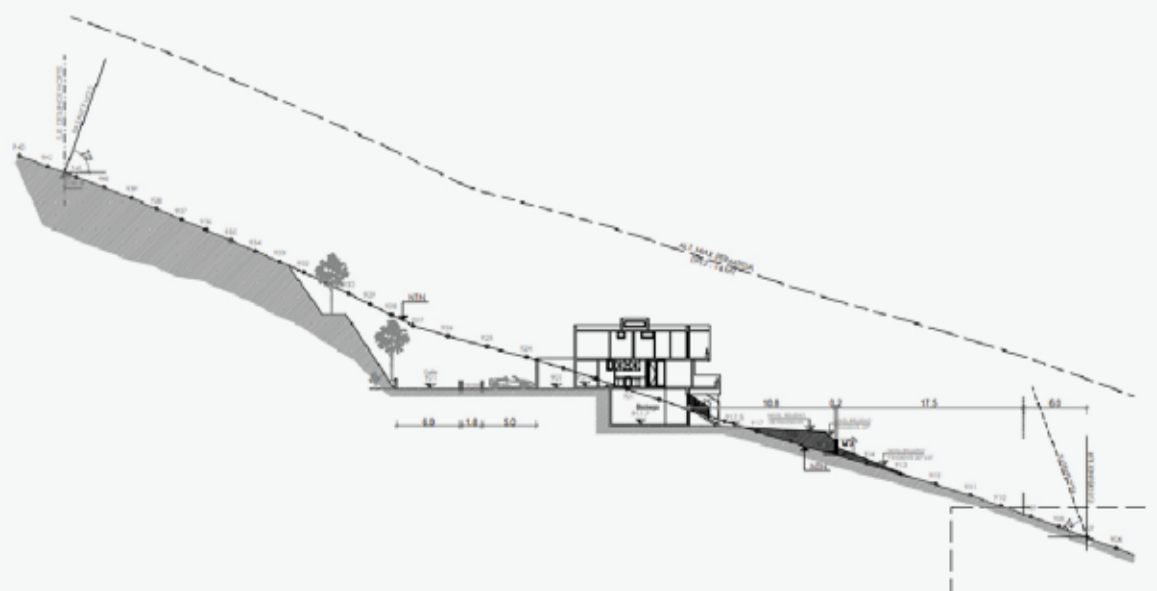


BODEGA SUBTERRÁNEO
MULTIPROPÓSITO

* PLANOS PRELIMINARES

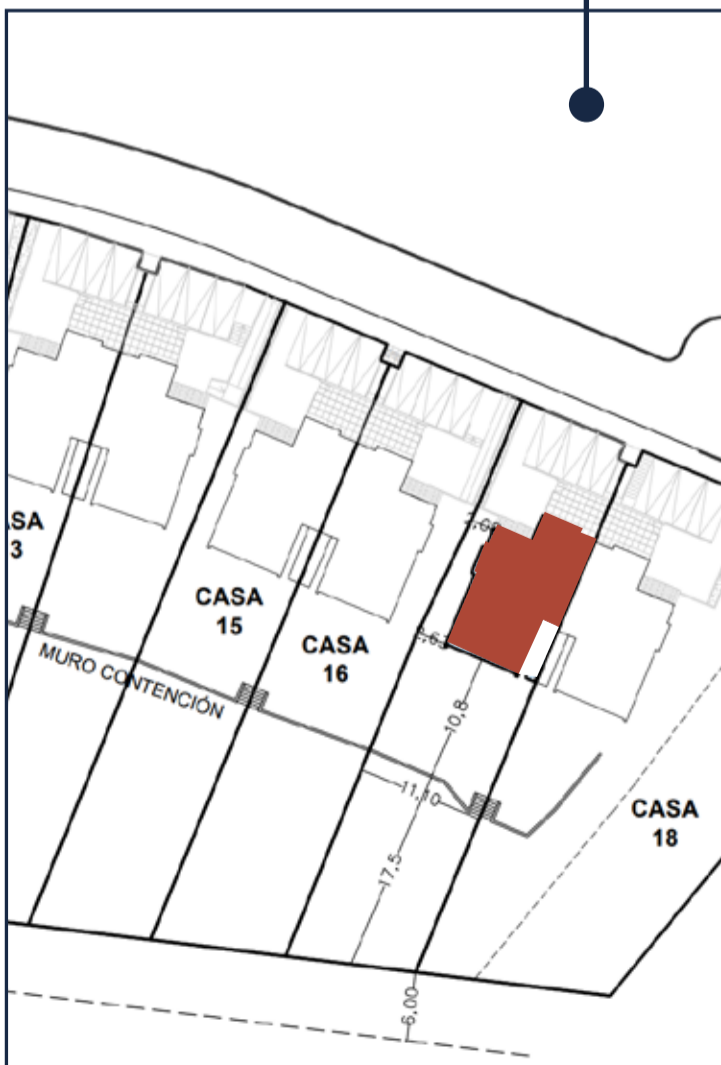
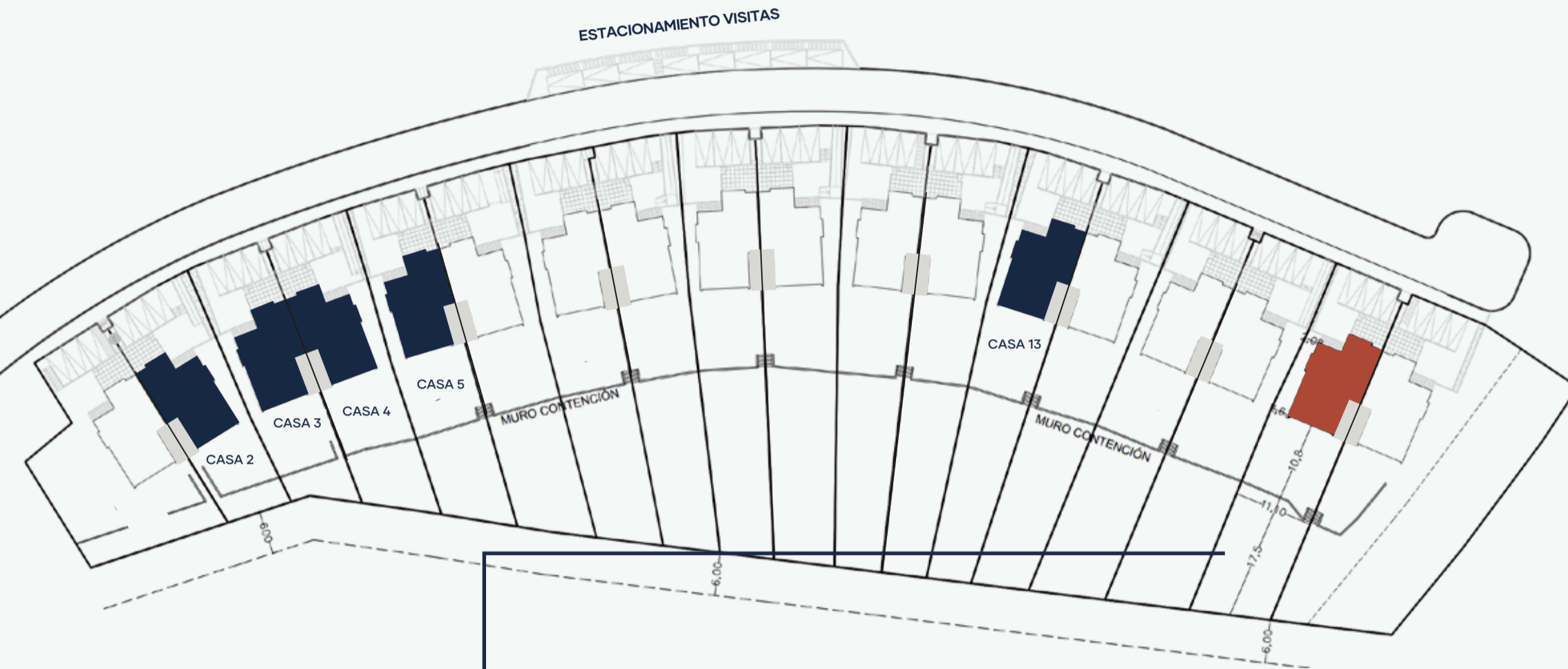
- | | | |
|----|-------------------------|--------------------------|
| 1 | HORMIGÓN ESTAMPADO | |
| 2 | PASTELONES 40 X 40 CMS. | MEDIDAS |
| 3 | DORM. / ESCRITORIO: | 2,95 x 2,0 mts. aprox. |
| 4 | BAÑO VISITA: | 1,3 x 1,5 mts. aprox. |
| 5 | BAÑO SERVICIO: | 1,5 x 1,5 mts. aprox. |
| 6 | LOGGIA: | 1,8 x 3,1 mts. aprox. |
| 7 | COCINA: | 4,80 x 2,9 mts. aprox. |
| 8 | LIVING-COMEDOR: | 6,45 x 4,10 mts. aprox. |
| 9 | TERRAZA 1: | 6,45 x 2,20 mts. aprox. |
| 10 | DORMITORIO PPAL: | 4,35 x 3,70 mts. aprox. |
| 11 | DORMITORIO. 2: | 2,90 x 3,10 mts. aprox. |
| 12 | DORMITORIO 3: | 2,95 x 3,10 mts. aprox. |
| 13 | BAÑO 3: | 1,50 x 2,15 mts. aprox. |
| 14 | BAÑO PPAL: | 1,50 x 1,90 mts. aprox. |
| 15 | TERRAZA 2: | 6,45 x 1,60 mts. aprox. |
| 16 | BODEGA SUB. MULTIPROP: | 33,70 mts ² . |

PLANO PENDIENTE CASA 17



CASA 17 • Terreno: 556 m²

ESQUEMA DE CASAS POR DIMENSIONES DE TERRENOS 1:



CASAS EN TERRENOS DE 380 A 560 MTS²
C2 - C3 - C4 - C5 - C13 - C17

PRECIO DESDE: UF 17.172

TERRENOS DESDE: 380,99 mts²

SUPERFICIE INTERIOR ÚTIL: 139,61 mts²

LOGGIA: 5,15 mts²

PATIO DE SERVICIO: 8,32 mts²

TERRAZA 1^{ER} PISO: 14,19 mts²

TERRAZA 2^{DO} PISO: 10,32 mts²

SUBTERRÁNEO: 33,7 mts²

SUMA TOTAL CONSTRUIDO: 211,14 mts²