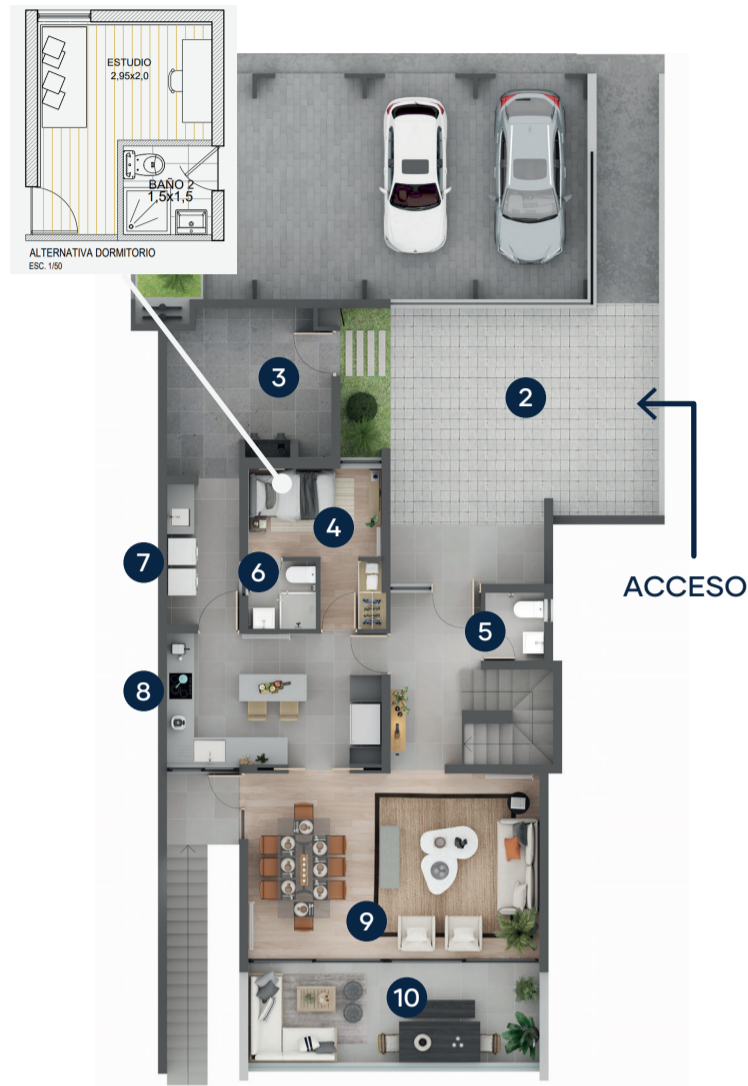


CASA 10 • Terreno: 603 m²

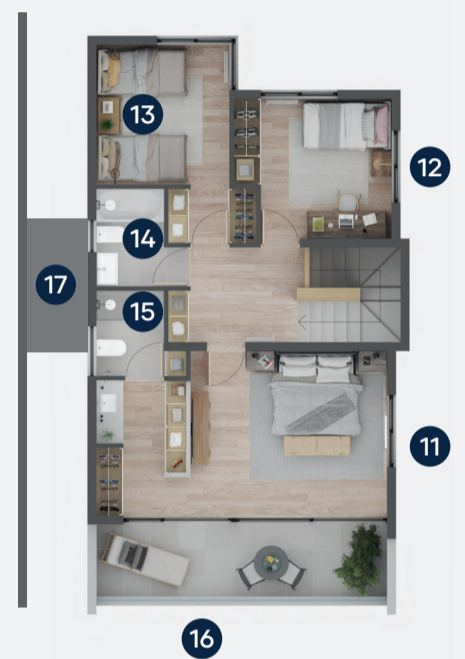


BODEGA SUBTERRÁNEO
MULTIPROPÓSITO



PLANTA PRIMER PISO

*Adosadas por muro de cocina
(Segundo piso no se encuentra adosado)

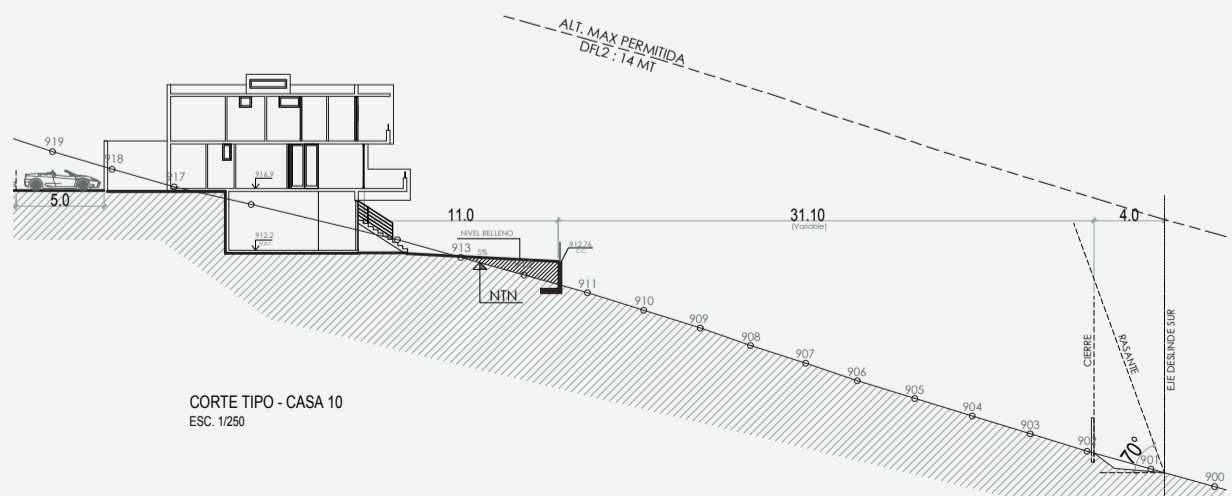


PLANTA SEGUNDO PISO

*Plantas ilustrativas referenciales

	MEDIDAS
1 BODEGA SUB. MULTIPROP:	33,70 mts ²
2 HORMIGÓN ESTAMPADO	
3 PASTELONES 40 X 40 CMS.	
4 DORM. / ESCRITORIO:	2,95 x 2,0 mts. aprox.
5 BAÑO VISITA:	1,3 x 1,5 mts. aprox.
6 BAÑO SERVICIO:	1,5 x 1,5 mts. aprox.
7 LOGGIA:	1,8 x 3,1 mts. aprox.
8 COCINA:	4,80 x 2,9 mts. aprox.
9 LIVING-COMEDOR:	6,45 x 4,10 mts. aprox.
10 TERRAZA 1:	6,45 x 2,20 mts. aprox.
11 DORMITORIO PPAL:	4,35 x 3,70 mts. aprox.
12 DORMITORIO. 2:	2,90 x 3,10 mts. aprox.
13 DORMITORIO 3:	2,95 x 3,10 mts. aprox.
14 BAÑO 3:	1,50 x 2,15 mts. aprox.
15 BAÑO PPAL:	1,50 x 1,90 mts. aprox.
16 TERRAZA 2:	6,45 x 1,60 mts. aprox.
17 ADOSAMIENTO A CASA VECINA	3,10 mts. aprox.

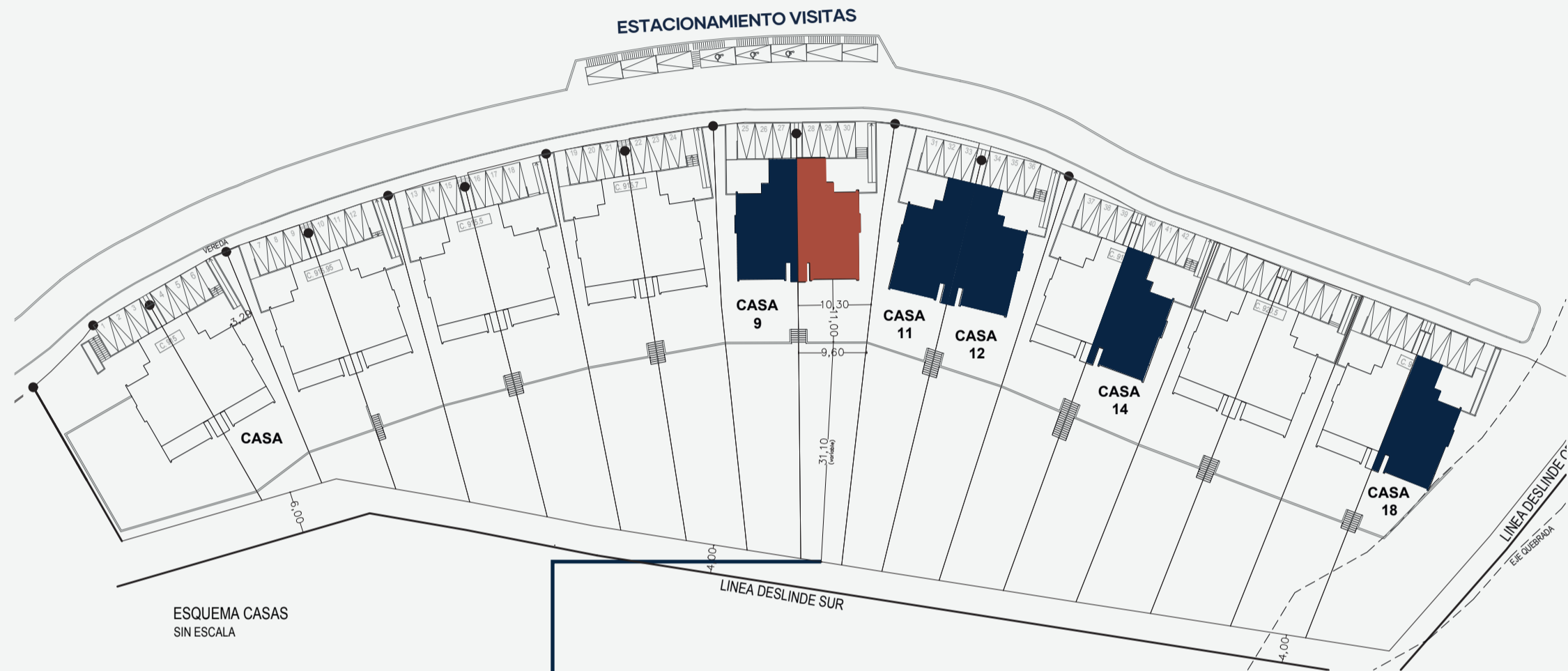
PLANO PENDIENTE CASA 10



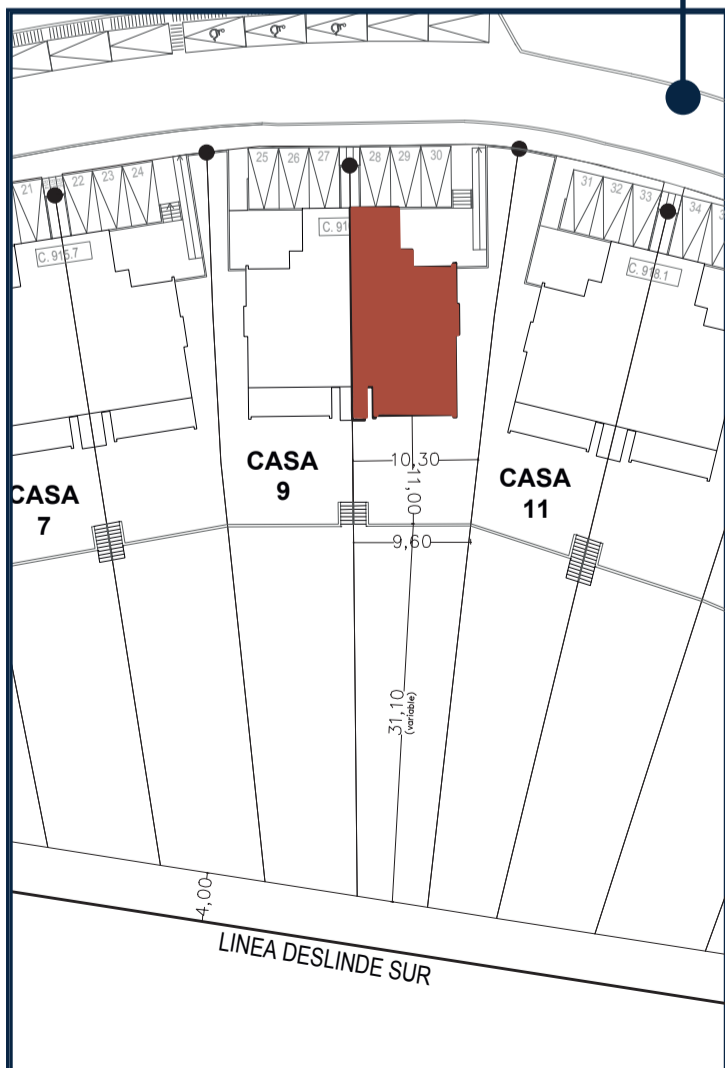


CASA 10 • Terreno: 603 m²

ESQUEMA DE CASAS POR DIMENSIONES DE TERRENOS 3:



ESQUEMA CASAS
SIN ESCALA



CASAS EN TERRENOS DE 599 A 899 MTS²
C9 - C10 - C11 - C12 - C14 - C18

PRECIO DESDE: UF 18.300

TERRENOS DESDE: 599,88 m²

SUPERFICIE INTERIOR ÚTIL: 139,61 m²

LOGGIA: 5,15 m²

PATIO DE SERVICIO: 8,32 m²

TERRAZA 1^{ER} PISO: 14,19 m²

TERRAZA 2^{DO} PISO: 10,32 m²

SUBTERRÁNEO: 33,7 m²

SUMA TOTAL CONSTRUIDO: 211,14 m²