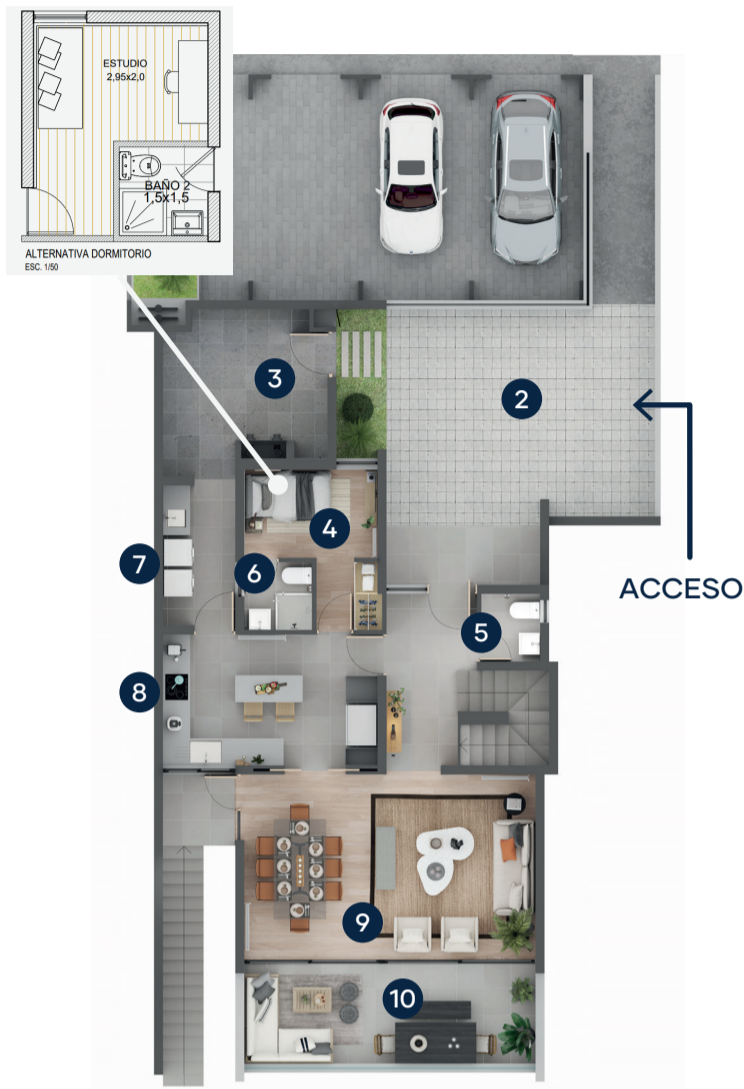


## CASA 16 • Terreno: 579 m<sup>2</sup>

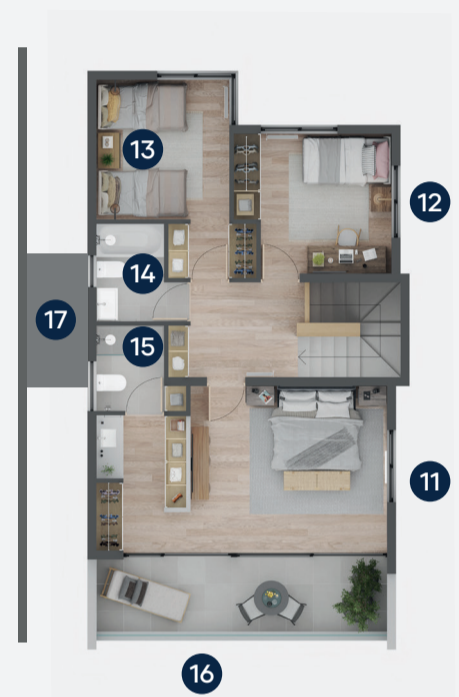


BODEGA SUBTERRÁNEO  
MULTIPROPÓSITO



PLANTA PRIMER PISO

\*Adosadas por muro de cocina  
(Segundo piso no se encuentra adosado)

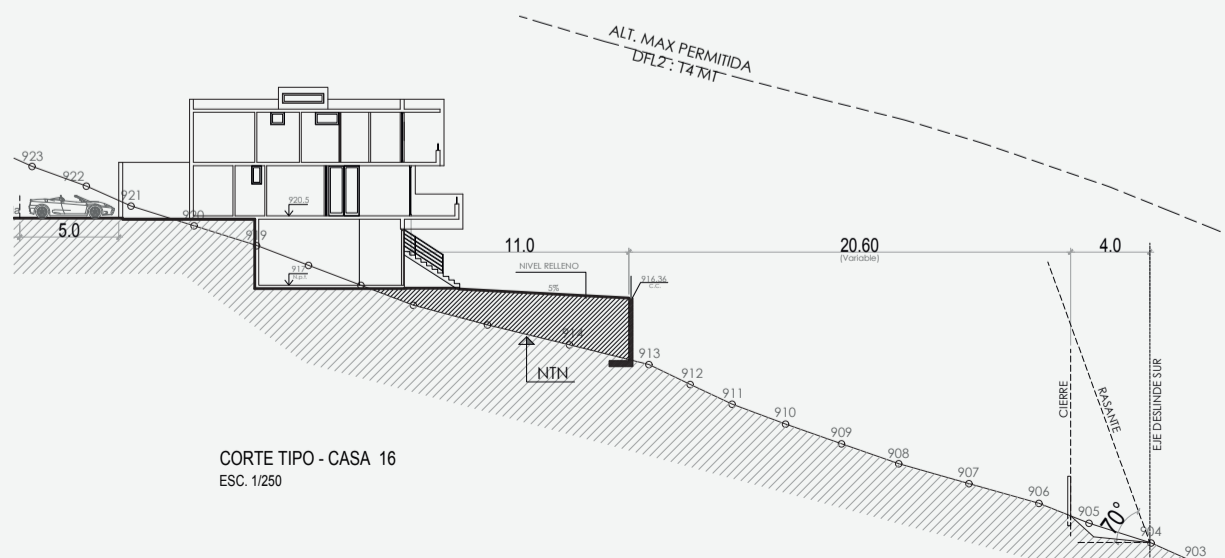


PLANTA SEGUNDO PISO

\*Plantas ilustrativas referenciales

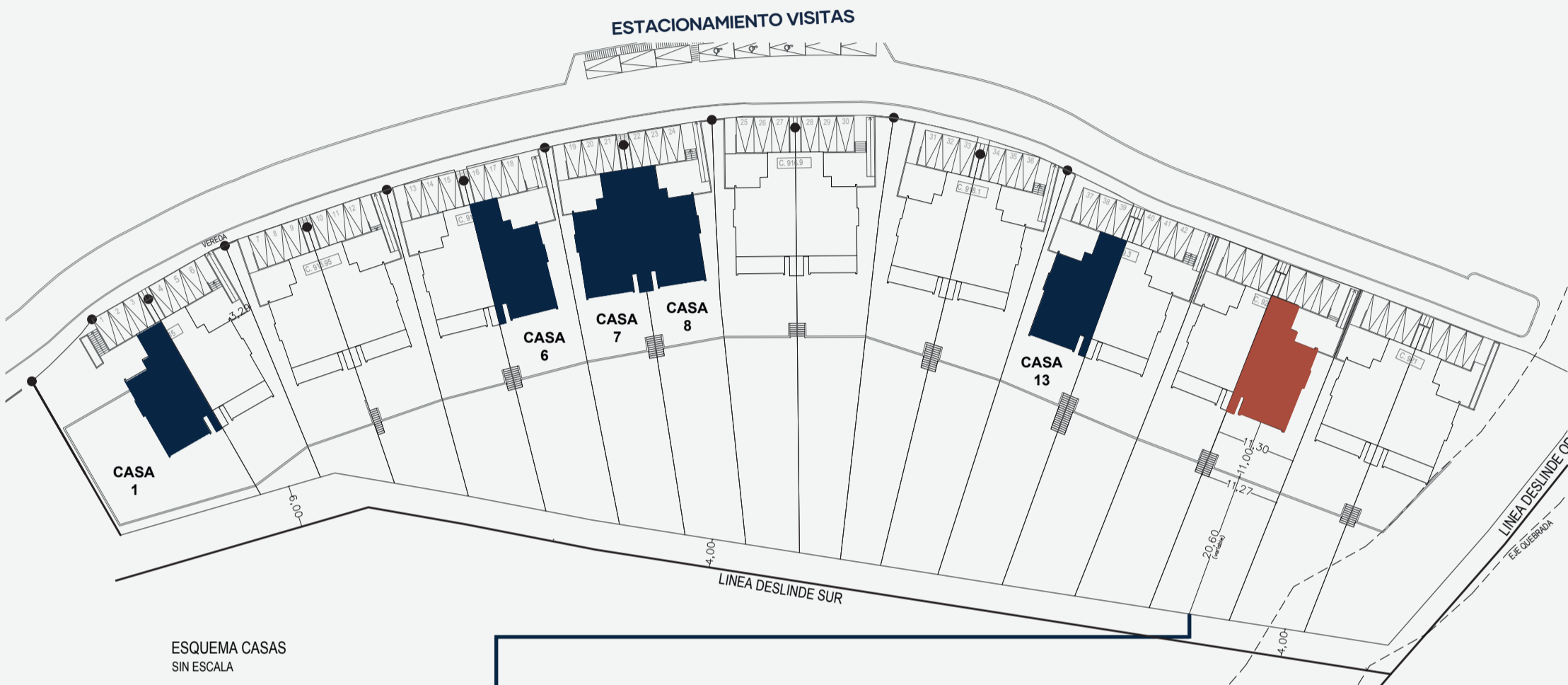
	MEDIDAS
1 BODEGA SUB. MULTIPROP:	33,70 mts <sup>2</sup>
2 HORMIGÓN ESTAMPADO	
3 PASTELONES 40 X 40 CMS.	
4 DORM. / ESCRITORIO:	2,95 x 2,0 mts. aprox.
5 BAÑO VISITA:	1,3 x 1,5 mts. aprox.
6 BAÑO SERVICIO:	1,5 x 1,5 mts. aprox.
7 LOGGIA:	1,8 x 3,1 mts. aprox.
8 COCINA:	4,80 x 2,9 mts. aprox.
9 LIVING-COMEDOR:	6,45 x 4,10 mts. aprox.
10 TERRAZA 1:	6,45 x 2,20 mts. aprox.
11 DORMITORIO PPAL:	4,35 x 3,70 mts. aprox.
12 DORMITORIO. 2:	2,90 x 3,10 mts. aprox.
13 DORMITORIO 3:	2,95 x 3,10 mts. aprox.
14 BAÑO 3:	1,50 x 2,15 mts. aprox.
15 BAÑO PPAL:	1,50 x 1,90 mts. aprox.
16 TERRAZA 2:	6,45 x 1,60 mts. aprox.
17 ADOSAMIENTO A CASA VECINA	3,10 mts. aprox.

### PLANO PENDIENTE CASA 16

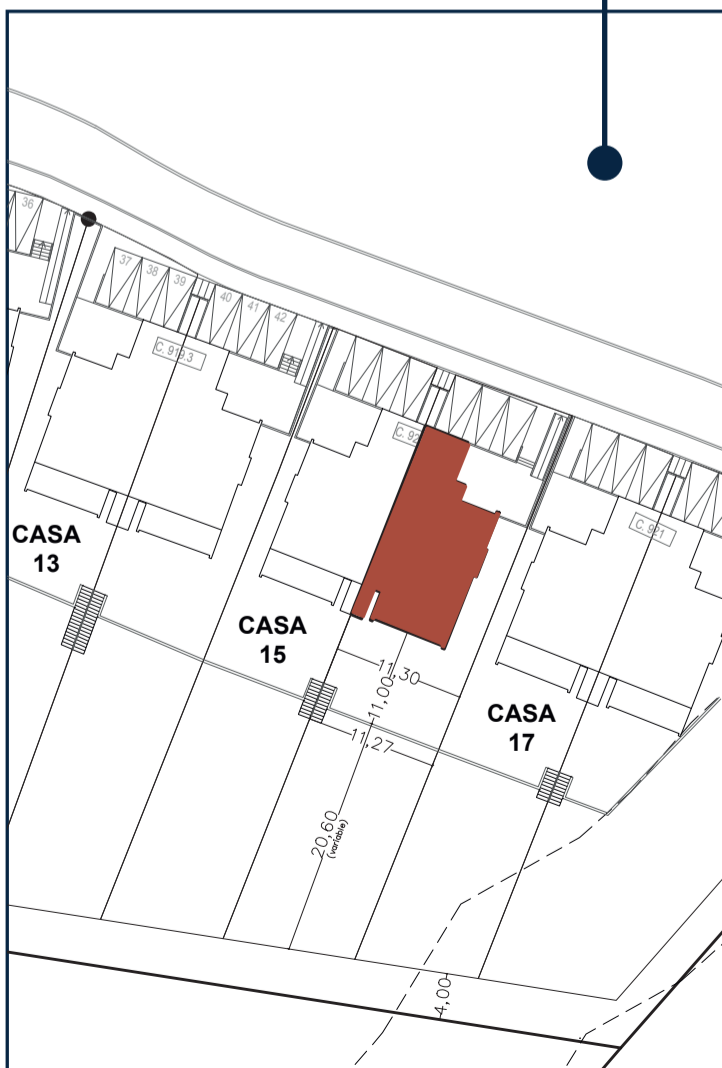


## CASA 16 • Terreno: 579 m<sup>2</sup>

ESQUEMA DE CASAS POR DIMENSIONES DE TERRENOS 2:



ESQUEMA CASAS  
SIN ESCALA



CASAS EN TERRENOS DE 556 A 597 M<sup>2</sup>  
C1 - C6 - C7 - C8 - C13 - C16

**PRECIO DESDE: UF 18.900**  
**TERRENOS DESDE: 556,50 m<sup>2</sup>**  
**SUPERFICIE INTERIOR ÚTIL: 139,61 m<sup>2</sup>**  
**LOGGIA: 5,15 m<sup>2</sup>**  
**PATIO DE SERVICIO: 8,32 m<sup>2</sup>**  
**TERRAZA 1<sup>ER</sup> PISO: 14,19 m<sup>2</sup>**  
**TERRAZA 2<sup>DO</sup> PISO: 10,32 m<sup>2</sup>**  
**SUBTERRÁNEO: 33,7 m<sup>2</sup>**

**SUMA TOTAL CONSTRUIDO: 211,14 m<sup>2</sup>**