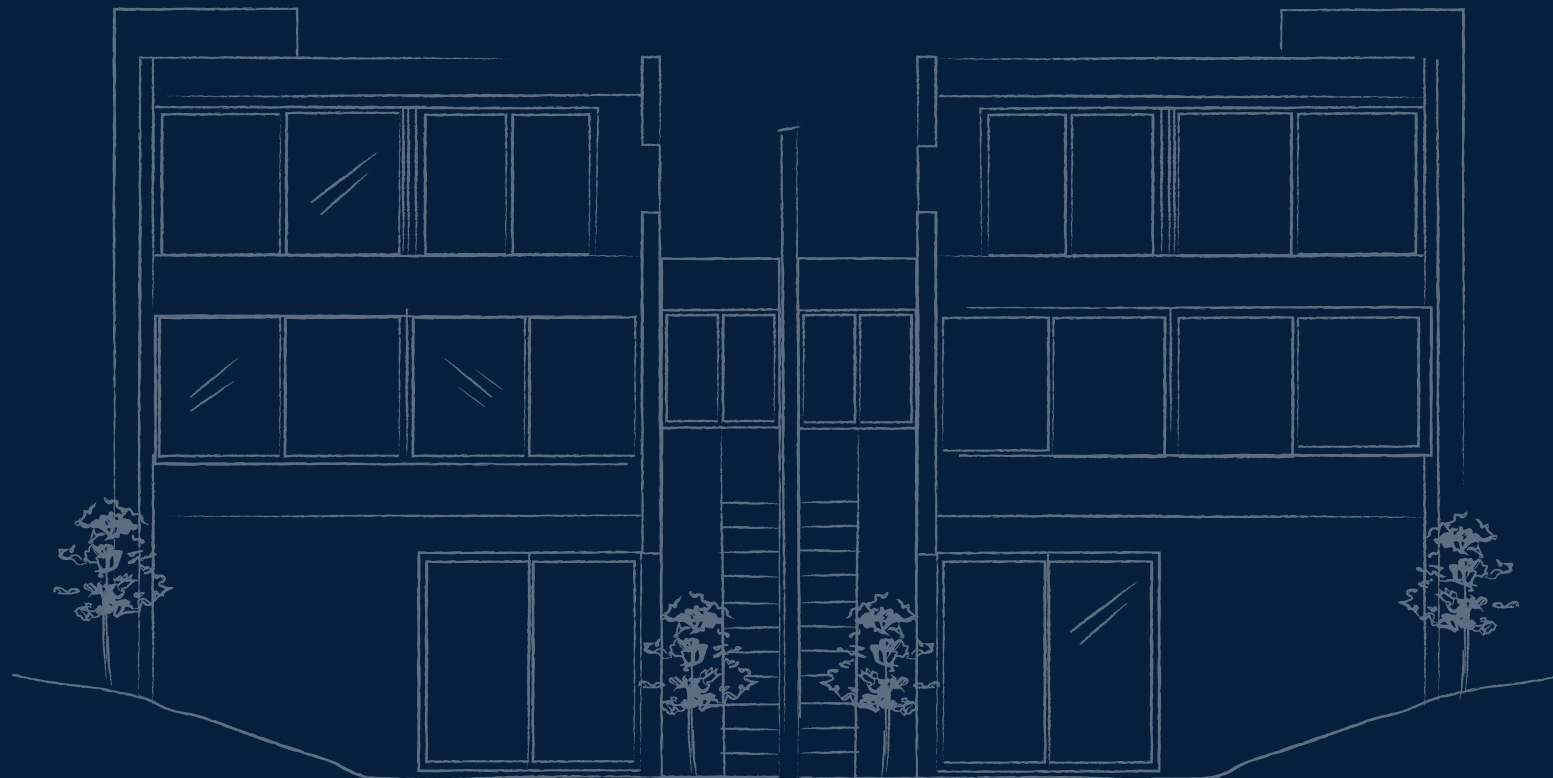




**TASCO**  
BOETSCH

TOWNHOUSES  
Rocas del Águila  
Lo Barnechea



**FECHA ESTIMADA DE TERMINO DE OBRA: SEGUNDO SEMESTRE 2028**

TOWNHOUSES

# Rocas del Águila

## Lo Barnechea

Nuestras exclusivas 18 casas están diseñadas para maximizar el uso de los espacios, entregando una mayor privacidad al ser **adosadas solo por la cocina**. Descubre la combinación de un proyecto inmerso en la naturaleza con diseño inteligente, la comodidad y seguridad de vivir en un condominio



# vista asegurada



# EXCELENTE CONECTIVIDAD

Proyecto con excelente conectividad, cercano a colegios, supermercados y áreas verdes.

- 1** Paseo Los Trapenses  
Distancia | 7min
- 2** Aramco  
Distancia | 7min
- 3** Santiago College  
Distancia | 5min
- 4** Parroquia Santa Teresa de Los Andes  
Distancia | 9min
- 5** Colegio Monte Tabor & Nazaret  
Distancia | 7min
- 6** Lider Express  
Distancia | 8min
- 7** Colegio Everest  
Distancia | 2min
- 8** Parroquia Madre Misericordia  
Distancia | 3min
- 9** Cerro Manquehue  
Distancia | 4min



A photograph of a man with reddish-brown hair, wearing a blue plaid shirt over a grey t-shirt, carrying a young child with curly hair on his shoulders. The child is laughing joyfully with their eyes closed. They are in a grassy field with trees in the background, and the scene is lit with warm, golden light from a low sun, creating a bokeh effect in the background.

VIVE EN LA  
naturaleza  
conectado

\*IMAGEN REFERENCIAL

# ENTORNO NATURAL



Entorno privado rodeado de naturaleza,  
cercano a caminos de trekking y caminatas  
por los cerros del valle Los Trapenses.



\*IMAGEN REFERENCIAL

# CARACTERÍSTICAS Y TERMINACIONES



Cada elemento es cuidadosamente seleccionado para combinar elegancia, funcionalidad y durabilidad. Cocinas full equipadas con cubiertas de cuarzo y encimera a gas, termo panel en todas las ventanas, con perfiles europeos y calefacción independiente.



exclusividad



\*IMAGEN REFERENCIAL



\*IMAGEN REFERENCIAL



\*IMAGEN REFERENCIAL



\*IMAGEN REFERENCIAL



\*IMAGEN REFERENCIAL



\*IMAGEN REFERENCIAL



\*IMAGEN REFERENCIAL



\*IMAGEN REFERENCIAL



\*IMAGEN REFERENCIAL



\*IMAGEN REFERENCIAL

# EMPLAZAMIENTO DEL PROYECTO



# ESQUEMA CASAS (Nº IMPARES)

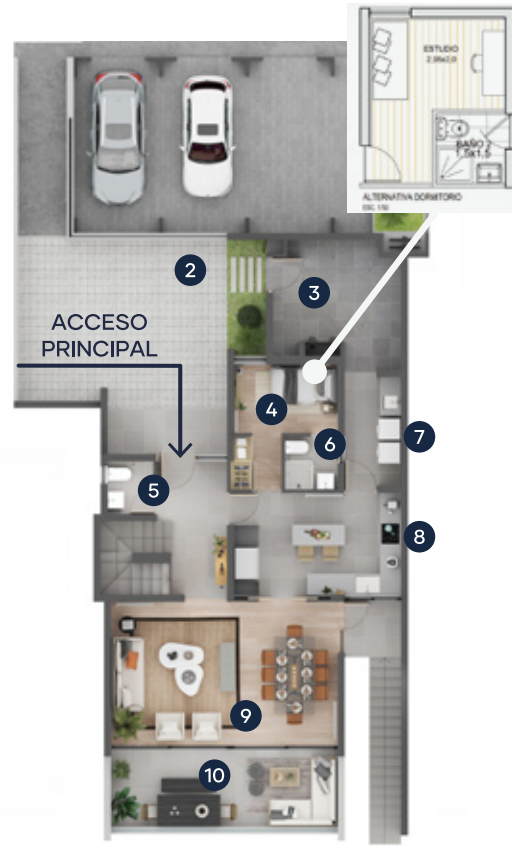
ESQUEMA DE CASAS IMPARES  
C1 - C3 - C5 - C7 - C9 - C11 - C13 - C15 - C17

**PRECIO DESDE: UF 18.300**  
 TERRENOS DESDE: 398,12 m<sup>2</sup>  
 TERRENOS HASTA: 616,31 m<sup>2</sup>  
 SUPERFICIE INTERIOR ÚTIL: 139,61 m<sup>2</sup>  
 LOGGIA: 5,15 m<sup>2</sup>  
 PATIO DE SERVICIO: 11,52 m<sup>2</sup>  
 TERRAZA 1<sup>ER</sup> PISO: 14,19 m<sup>2</sup>  
 TERRAZA 2<sup>DO</sup> PISO: 10,32 m<sup>2</sup>  
 SUBTERRÁNEO: 33,7 m<sup>2</sup>

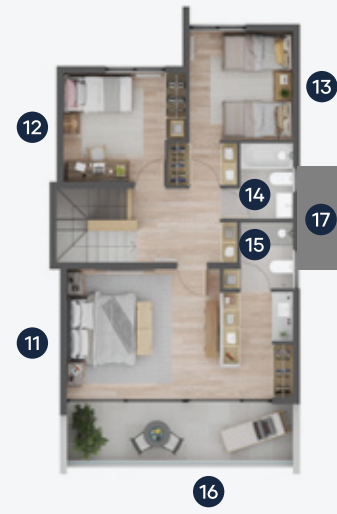
**SUMA TOTAL CONSTRUIDO: 214,34 m<sup>2</sup>**



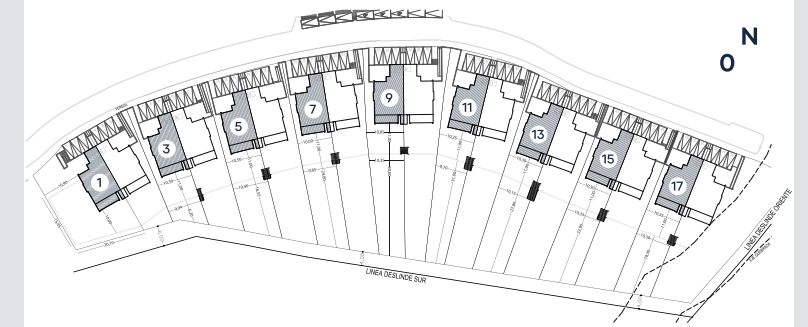
**BODEGA SUB. MULTIPROPÓSITO  
CASA TIPO**



**PLANTA PRIMER PISO  
CASA TIPO**



**PLANTA SEGUNDO PISO  
CASA TIPO**



- 1 BODEGA SUB. MULTIPROP: 33,70 m<sup>2</sup>.
- 2 HORMIGÓN ESTAMPADO
- 3 PASTELONES 40 X 40 CMS.
- 4 DORM. / ESCRITORIO: 2,95 x 2,0 mts. aprox.
- 5 BAÑO VISITA: 1,3 x 1,5 mts. aprox.
- 6 BAÑO SERVICIO: 1,5 x 1,5 mts. aprox.

- 7 LOGGIA: 1,8 x 3,1 mts. aprox.
- 8 COCINA: 4,80 x 2,9 mts. aprox.
- 9 LIVING-COMEDOR: 6,45 x 4,10 mts. aprox.
- 10 TERRAZA 1: 6,45 x 2,20 mts. aprox.
- 11 DORMITORIO PPAL: 4,35 x 3,70 mts. aprox.
- 12 DORMITORIO. 2: 2,90 x 3,10 mts. aprox.

- 13 DORMITORIO 3: 2,95 x 3,10 mts. aprox.
- 14 BAÑO 3: 1,50 x 2,15 mts. aprox.
- 15 BAÑO PPAL: 1,50 x 1,90 mts. aprox.
- 16 TERRAZA 2: 6,45 x 1,60 mts. aprox.
- 17 ADOSAMIENTO A CASA VECINA: 3,10 mts. aprox.

## \*PLANTAS REFERENCIALES

\* Adosadas por muro de cocina  
(Segundo piso no se encuentra adosado)

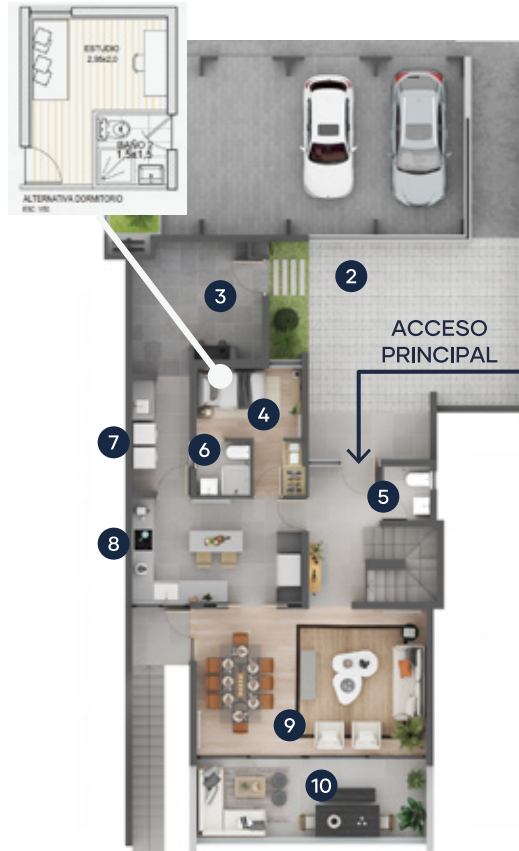
\* Diferencias:

- Ubicación cama dormitorio principal
- Casas Par: Tres ventanas adicionales con orientación norte
- Diferentes terrenos

# ESQUEMA CASAS (Nº PARES)



**BODEGA SUB. MULTIPROPÓSITO**  
CASA TIPO



**PLANTA PRIMER PISO**  
CASA TIPO



**PLANTA SEGUNDO PISO**  
CASA TIPO

- 1 BODEGA SUB. MULTIPROP: 33,70 m<sup>2</sup>.
- 2 HORMIGÓN ESTAMPADO
- 3 PASTELONES 40 X 40 CMS.
- 4 DORM. / ESCRITORIO: 2,95 x 2,0 mts. aprox.
- 5 BAÑO VISITA: 1,3 x 1,5 mts. aprox.
- 6 BAÑO SERVICIO: 1,5 x 1,5 mts. aprox.

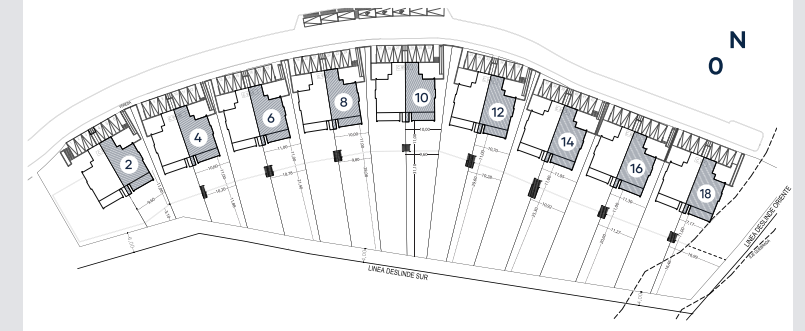
- 7 LOGGIA: 1,8 x 3,1 mts. aprox.
- 8 COCINA: 4,80 x 2,9 mts. aprox.
- 9 LIVING-COMEDOR: 6,45 x 4,10 mts. aprox.
- 10 TERRAZA 1: 6,45 x 2,20 mts. aprox.
- 11 DORMITORIO PPAL: 4,35 x 3,70 mts. aprox.
- 12 DORMITORIO. 2: 2,90 x 3,10 mts. aprox.

- 13 DORMITORIO 3: 2,95 x 3,10 mts. aprox.
- 14 BAÑO 3: 1,50 x 2,15 mts. aprox.
- 15 BAÑO PPAL: 1,50 x 1,90 mts. aprox.
- 16 TERRAZA 2: 6,45 x 1,60 mts. aprox.
- 17 ADOSAMIENTO A CASA VECINA: 3,10 mts. aprox.

ESQUEMA DE CASAS PARES  
C2 - C4 - C6 - C8 - C10 - C12 - C14 - C16 - C18

**PRECIO DESDE: UF 17.990**  
 TERRENOS DESDE: 375,26 m<sup>2</sup>  
 TERRENOS HASTA: 899,50 m<sup>2</sup>  
 SUPERFICIE INTERIOR ÚTIL: 139,61 m<sup>2</sup>  
 LOGGIA: 5,15 m<sup>2</sup>  
 PATIO DE SERVICIO: 8,32 m<sup>2</sup>  
 TERRAZA 1<sup>ER</sup> PISO: 14,19 m<sup>2</sup>  
 TERRAZA 2<sup>DO</sup> PISO: 10,32 m<sup>2</sup>  
 SUBTERRÁNEO: 33,7 m<sup>2</sup>

**SUMA TOTAL CONSTRUIDO: 211,14 m<sup>2</sup>**



## \*PLANTAS REFERENCIALES

\* Adosadas por muro de cocina  
(Segundo piso no se encuentra adosado)

\* Diferencias:

- Ubicación cama dormitorio principal
- Casas Par: Tres ventanas adicionales con orientación norte
- Diferentes terrenos





# TASCO

BOETSCH



Website



Cotizar



Sala de ventas

## SALA DE VENTAS

### Martes a Viernes

11:00 a 14:00 y 15:00 a 19:00 hrs

### Miércoles

11:00 a 14:00 hrs

### Sábados

10:30 a 14:00 y 15:00 a 19:00 hrs

## CONTACTO

[www.rocasdelaguila.cl](http://www.rocasdelaguila.cl)

☎ (+56) 9 3256 9914

📞 (+56) 9 5613 9294

Las imágenes y fotografías en este brochure fueron elaborados con fines ilustrativos y de carácter referencial y no constituyen necesariamente una representación exacta de la realidad. Su único propósito es mostrar una caracterización general del proyecto y no cada uno de sus detalles.

Las superficies y medidas indicadas para cada departamento son aproximadas y podrían sufrir modificaciones. El proyecto podría tener modificaciones derivadas de las exigencias de las autoridades, por cambios en diseño, disponibilidad de materiales o por requerimientos constructivos. Lo anterior se informa en virtud de lo dispuesto en la Ley 19.472.