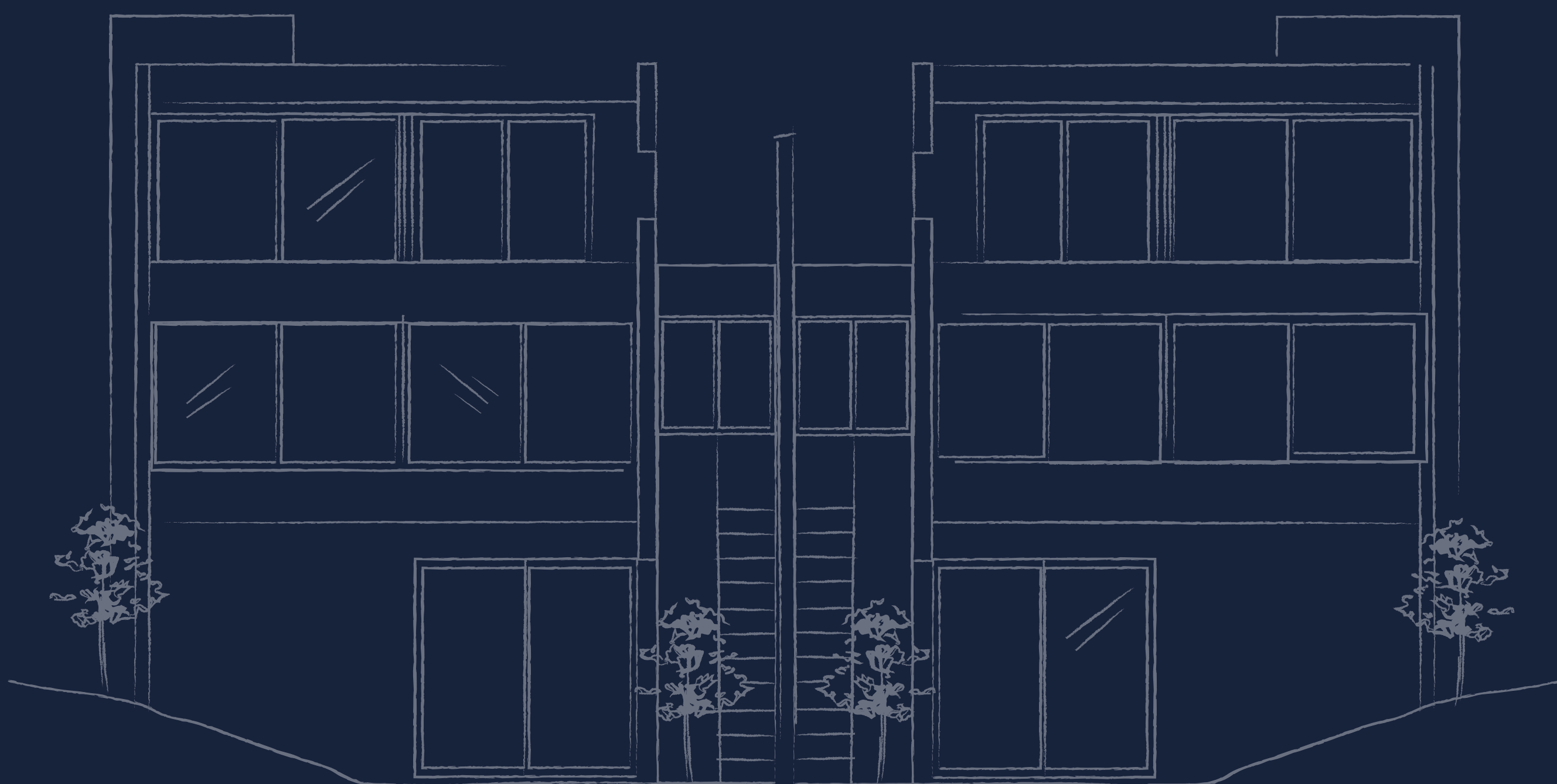




**TASCO**  
BOETSCH

TOWNHOUSES  
Rocas del Águila  
Lo Barnechea



**FECHA ESTIMADA DE TERMINO DE OBRA:  
SEGUNDO SEMESTRE 2028**

TOWNHOUSES

# Rocas del Águila

## Lo Barnechea

Nuestras exclusivas 18 casas están diseñadas para maximizar el uso de los espacios, entregando una mayor privacidad al ser **adosadas solo por la cocina**. Descubre la combinación de un proyecto inmerso en la naturaleza con diseño inteligente, la comodidad y seguridad de vivir en un condominio

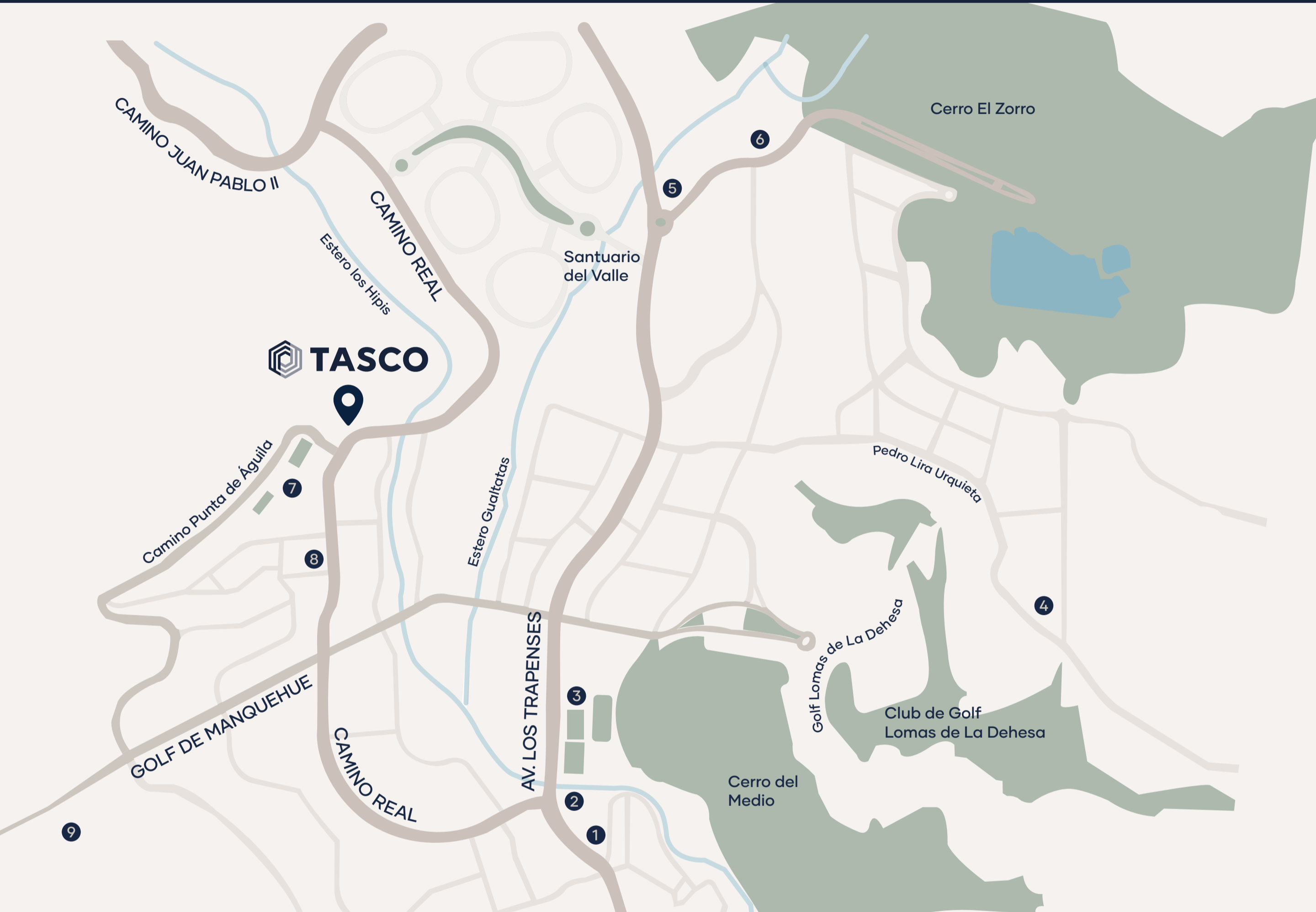


# vista asegurada



# UBICACIÓN

Proyecto con excelente conectividad, cercano a colegios, supermercados y áreas verdes.



**1** Paseo Los Trapenses  
Distancia | 7min

**2** Aramco  
Distancia | 7min

**3** Santiago College  
Distancia | 5min

**4** Parroquia Santa Teresa de Los Andes  
Distancia | 9min

**5** Colegio Monte Tabor & Nazaret  
Distancia | 7min

**6** Lider Express  
Distancia | 8min

**7** Colegio Everest  
Distancia | 2min

**8** Parroquia Madre Misericordia  
Distancia | 3min

**9** Cerro Manquehue  
Distancia | 4min

# VIVE EN LA naturaleza conectado



\*IMAGEN REFERENCIAL

# ENTORNO NATURAL



Entorno privado rodeado de naturaleza,  
cercano a caminos de trekking y caminatas  
por los cerros del valle Los Trapenses.

# CARACTERÍSTICAS Y TERMINACIONES



Cada elemento es cuidadosamente seleccionado para combinar elegancia, funcionalidad y durabilidad. Cocinas full equipadas con cubiertas de cuarzo y encimera a gas, termo panel en todas las ventanas, con perfilera europea y calefacción independiente.

# Exclusividad



\*IMAGEN REFERENCIAL



\*IMAGEN REFERENCIAL



\*IMAGEN REFERENCIAL



\*IMAGEN REFERENCIAL



\*IMAGEN REFERENCIAL



\*IMAGEN REFERENCIAL



\*IMAGEN REFERENCIAL



\*IMAGEN REFERENCIAL



\*IMAGEN REFERENCIAL



\*IMAGEN REFERENCIAL



\*IMAGEN REFERENCIAL



\*IMAGEN REFERENCIAL



\*IMAGEN REFERENCIAL



\*IMAGEN REFERENCIAL



\*IMAGEN REFERENCIAL

# EMPLAZAMIENTO DEL PROYECTO



# EMPLAZAMIENTO DEL PROYECTO



# EMPLAZAMIENTO DEL PROYECTO



# ESQUEMA DE CASAS (N° IMPARES)

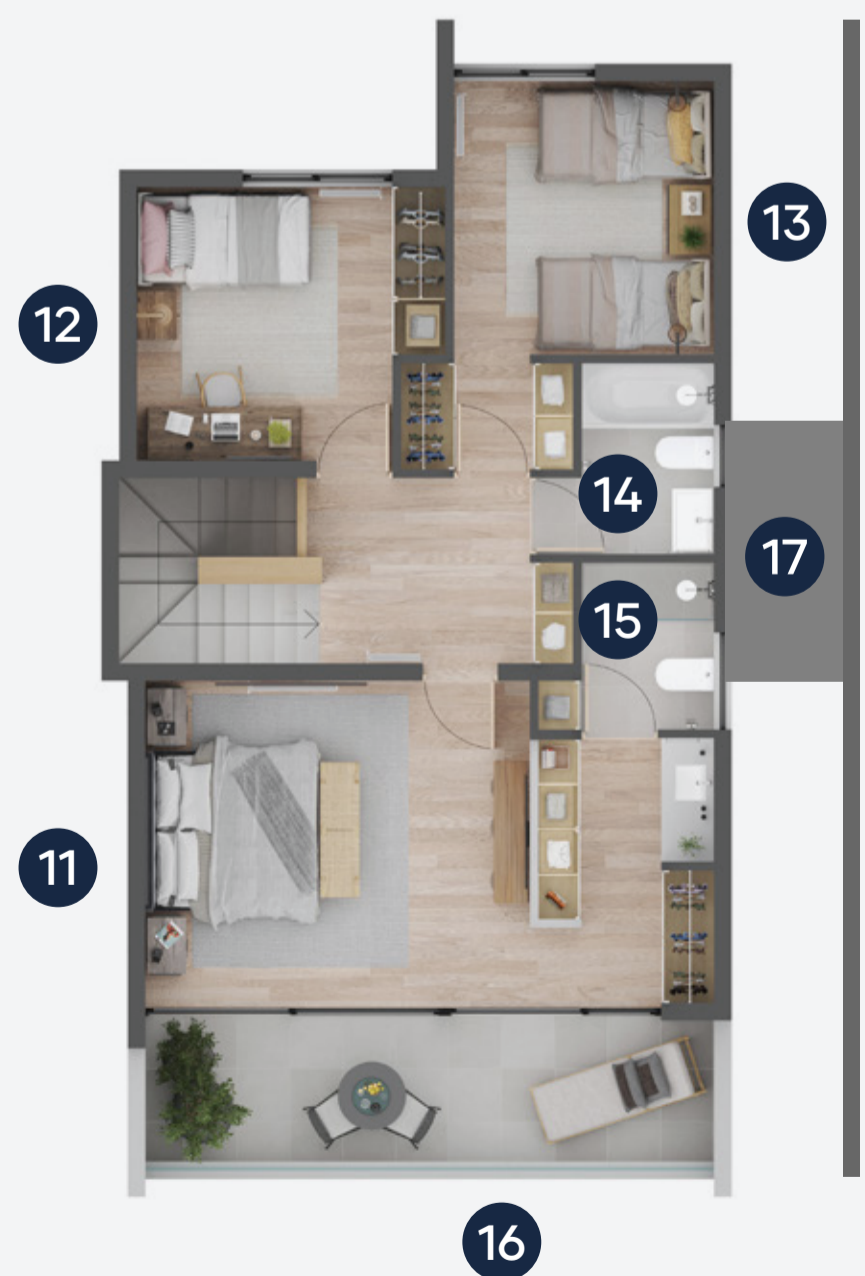


**BODEGA SUBTERRÁNEA  
MULTIPROPÓSITO  
CASA TIPO**

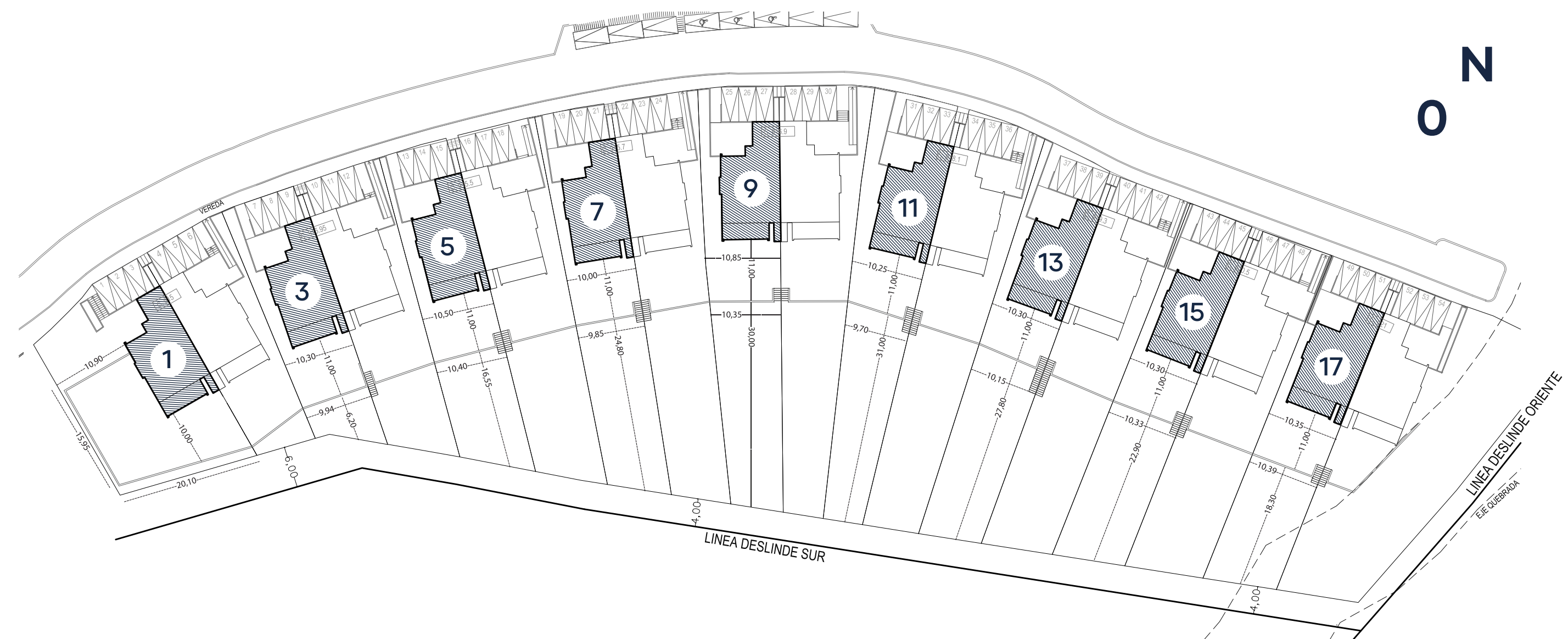
- 1 BODEGA SUB. MULTIPROP: 33,70 m<sup>2</sup>.
- 2 HORMIGÓN ESTAMPADO
- 3 PASTELONES 40 X 40 CMS.
- 4 DORM. / ESCRITORIO: 2,95 x 2,0 mts. aprox.
- 5 BAÑO VISITA: 1,3 x 1,5 mts. aprox.
- 6 BAÑO SERVICIO: 1,5 x 1,5 mts. aprox.
- 7 LOGGIA: 1,8 x 3,1 mts. aprox.
- 8 COCINA: 4,80 x 2,9 mts. aprox.
- 9 LIVING-COMEDOR: 6,45 x 4,10 mts. aprox.
- 10 TERRAZA 1: 6,45 x 2,20 mts. aprox.
- 11 DORMITORIO PPAL: 4,35 x 3,70 mts. aprox
- 12 DORMITORIO. 2: 2,90 x 3,10 mts. aprox.
- 13 DORMITORIO 3: 2,95 x 3,10 mts. aprox.
- 14 BAÑO 3: 1,50 x 2,15 mts. aprox.
- 15 BAÑO PPAL: 1,50 x 1,90 mts. aprox.
- 16 TERRAZA 2: 6,45 x 1,60 mts. aprox.
- 17 ADOSAMIENTO A CASA VENINA: 63,10 mts. aprox.



**PLANTA PRIMER PISO  
CASA TIPO**



**PLANTA SEGUNDO PISO  
CASA TIPO**



## \* PLANTAS REFERENCIALES

ADOSADAS POR MURO DE COCINA  
(Segundo piso no se encuentra adosado)

### DIFERENCIAS:

Ubicación cama dormitorio principal

**Casas Par:** Tres ventanas adicionales  
con orientación norte

Diferentes terrenos

ESQUEMA DE CASAS IMPARES  
C1 - C3 - C5 - C7 - C9 - C11 - C13 - C15 - C17

**PRECIO DESDE: UF 17.990**

TERRENOS DESDE: 398,12 m<sup>2</sup>

TERRENOS HASTA: 616,31 m<sup>2</sup>

SUPERFICIE INTERIOR ÚTIL: 139,61 m<sup>2</sup>

LOGGIA: 5,15 m<sup>2</sup>

PATIO DE SERVICIO: 11,52 m<sup>2</sup>

TERRAZA 1<sup>ER</sup> PISO: 14,19 m<sup>2</sup>

TERRAZA 2<sup>DO</sup> PISO: 10,32 m<sup>2</sup>

SUBTERRÁNEO: 33,7 m<sup>2</sup>

**SUMA TOTAL CONSTRUIDO: 214,34 m<sup>2</sup>**

# ESQUEMA DE CASAS (N° PARES)



**BODEGA SUBTERRÁNEA  
MULTIPROPÓSITO  
CASA TIPO**

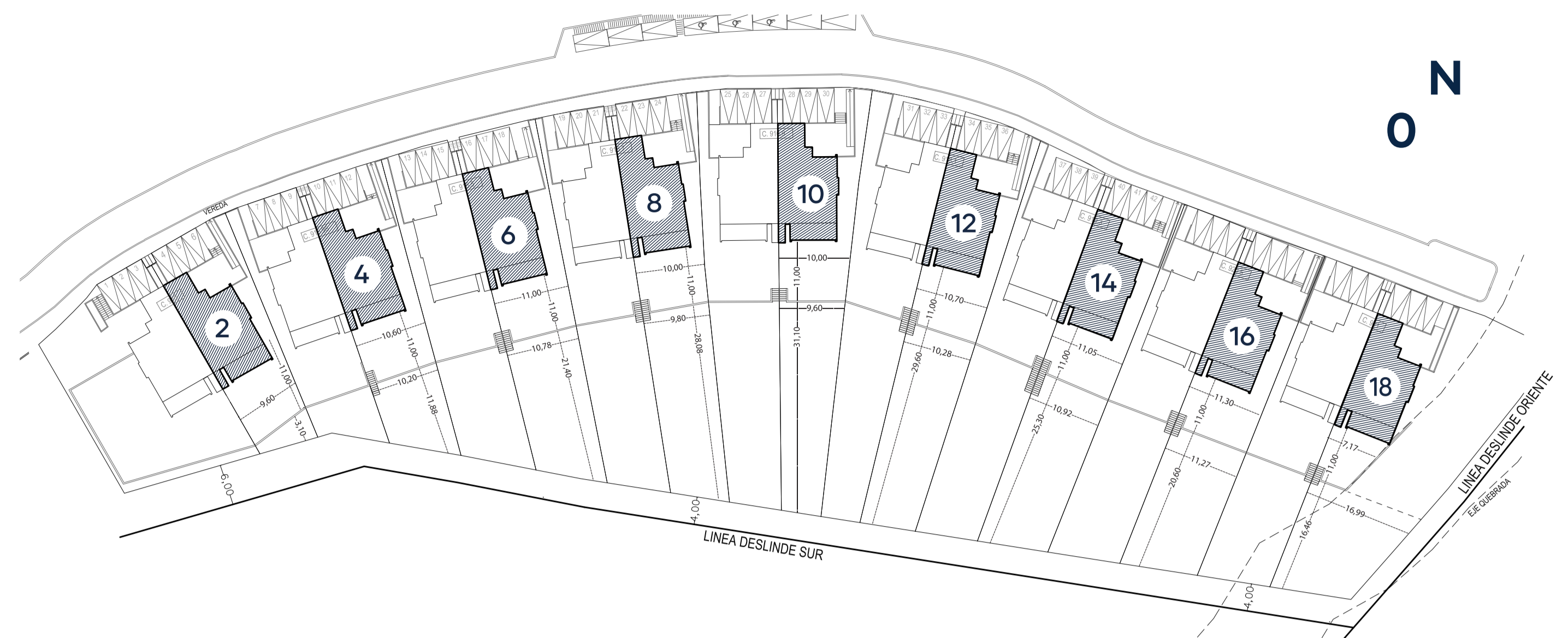
- 1 BODEGA SUB. MULTIPROP: 33,70 m<sup>2</sup>.
- 2 HORMIGÓN ESTAMPADO
- 3 PASTELONES 40 X 40 CMS.
- 4 DORM. / ESCRITORIO: 2,95 x 2,0 mts. aprox.
- 5 BAÑO VISITA: 1,3 x 1,5 mts. aprox.
- 6 BAÑO SERVICIO: 1,5 x 1,5 mts. aprox.
- 7 LOGGIA: 1,8 x 3,1 mts. aprox.
- 8 COCINA: 4,80 x 2,9 mts. aprox.
- 9 LIVING-COMEDOR: 6,45 x 4,10 mts. aprox.
- 10 TERRAZA 1: 6,45 x 2,20 mts. aprox.
- 11 DORMITORIO PPAL: 4,35 x 3,70 mts. aprox
- 12 DORMITORIO. 2: 2,90 x 3,10 mts. aprox.
- 13 DORMITORIO 3: 2,95 x 3,10 mts. aprox.
- 14 BAÑO 3: 1,50 x 2,15 mts. aprox.
- 15 BAÑO PPAL: 1,50 x 1,90 mts. aprox.
- 16 TERRAZA 2: 6,45 x 1,60 mts. aprox.
- 17 ADOSAMIENTO A CASA VENINA: 63,10 mts. aprox.



**PLANTA PRIMER PISO  
CASA TIPO**



**PLANTA SEGUNDO PISO  
CASA TIPO**



### \* PLANTAS REFERENCIALES

ADOSADAS POR MURO DE COCINA  
(Segundo piso no se encuentra adosado)

#### DIFERENCIAS:

Ubicación cama dormitorio principal

**Casas Par:** Tres ventanas adicionales  
con orientación norte

Diferentes terrenos

ESQUEMA DE CASAS PARES  
C2 - C4 - C6 - C8 - C10 - C12 - C14 - C16 - C18

**PRECIO DESDE: UF 18.300**

TERRENOS DESDE: 375,26 m<sup>2</sup>

TERRENOS HASTA: 734 m<sup>2</sup>

SUPERFICIE INTERIOR ÚTIL: 139,61 m<sup>2</sup>

LOGGIA: 5,15 m<sup>2</sup>

PATIO DE SERVICIO: 8,32 m<sup>2</sup>

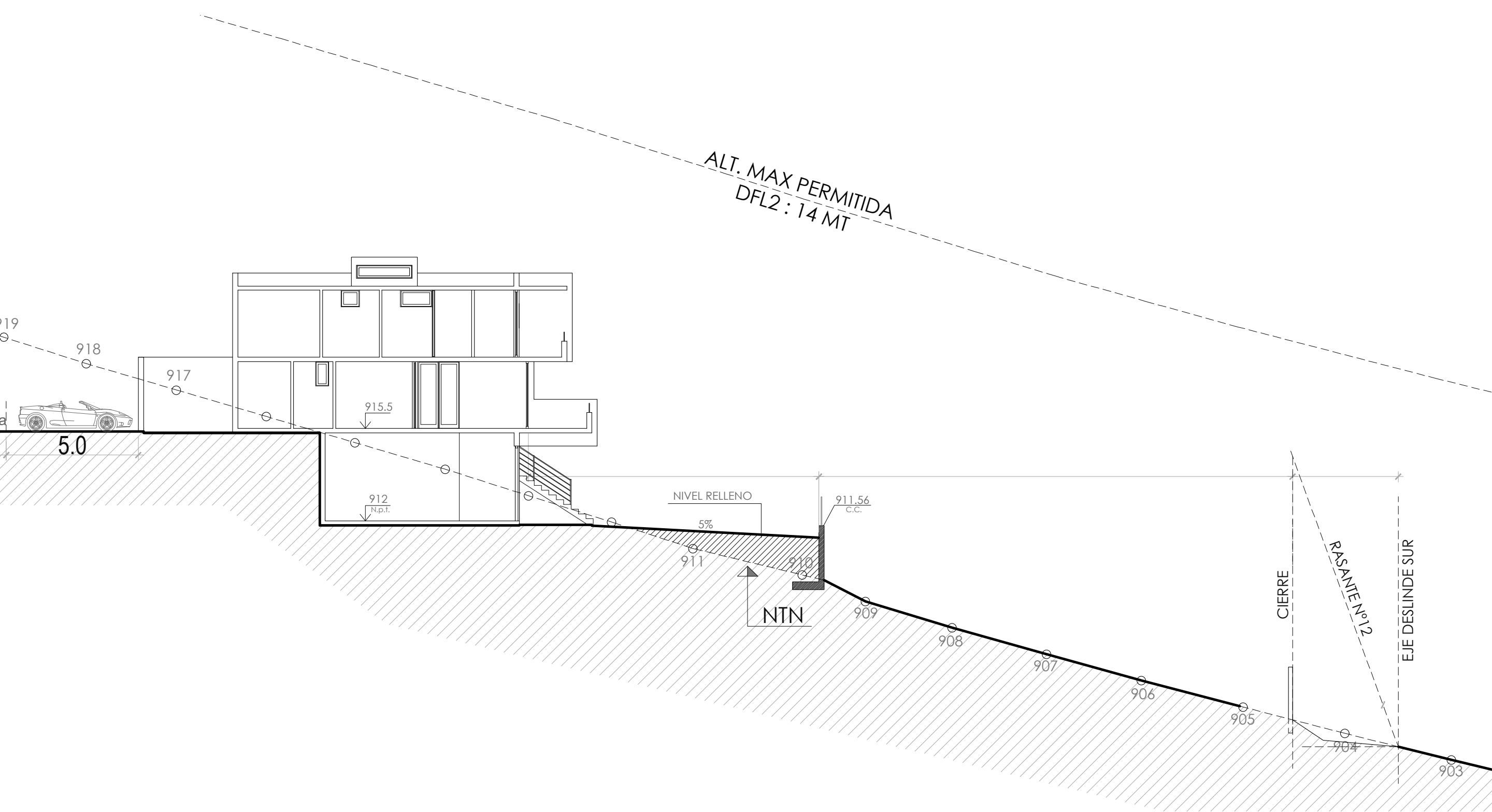
TERRAZA 1<sup>ER</sup> PISO: 14,19 m<sup>2</sup>

TERRAZA 2<sup>DO</sup> PISO: 10,32 m<sup>2</sup>

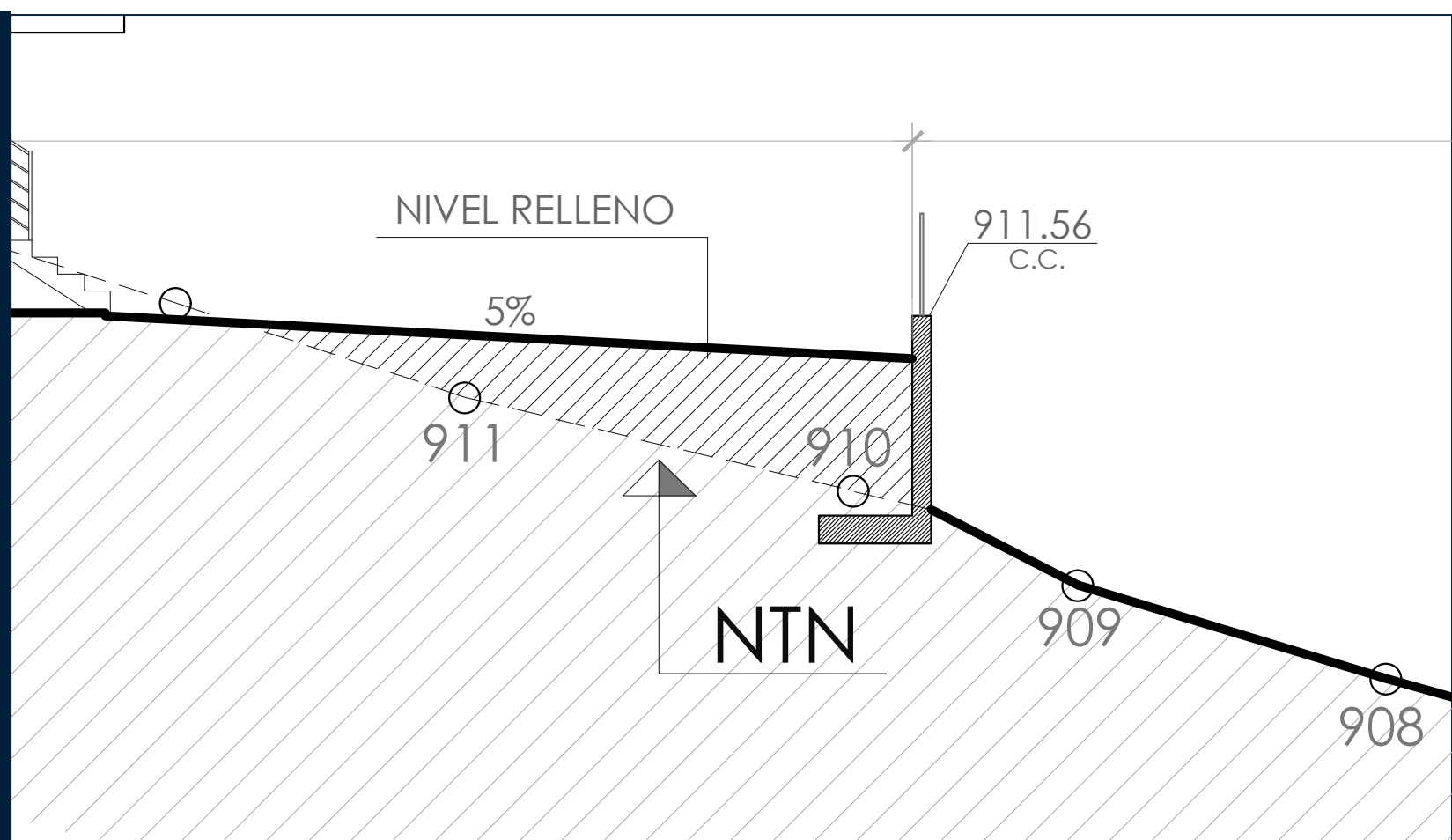
SUBTERRÁNEO: 33,7 m<sup>2</sup>

**SUMA TOTAL CONSTRUIDO: 211,14 m<sup>2</sup>**

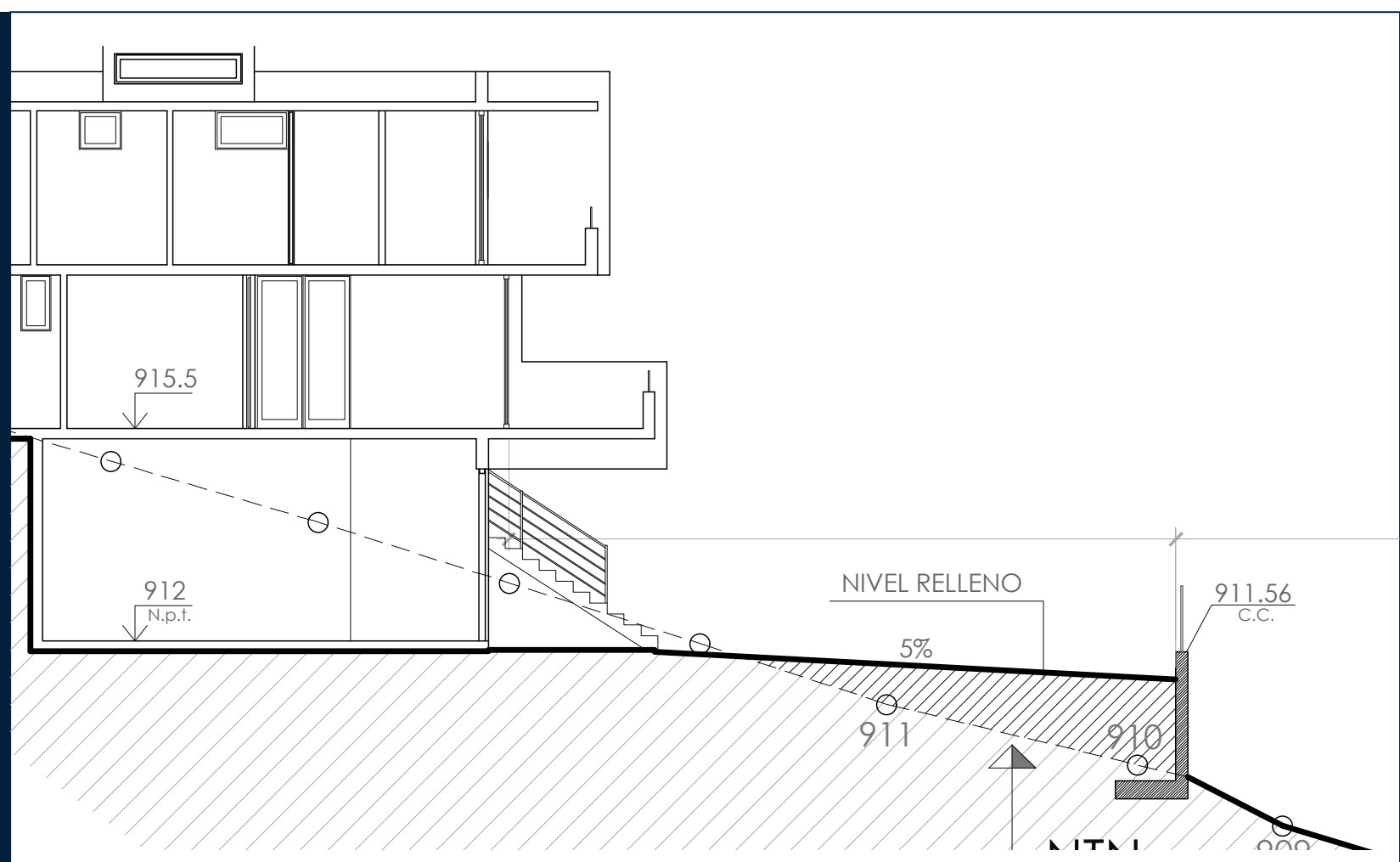
# PLANO DE PENDIENTE TIPO



Pendiente natural  
de cada casa  
\*Solicitar plano de  
casa según  
intereses.



Jardín se entrega  
nivelado con una  
pendiente máxima  
del 5% para que  
cliente realice  
jardin, quincho,  
piscina.





**TASCO**  
BOETSCH

TOWNHOUSES  
**Rocas del Águila**  
Lo Barnechea



Website



Cotizar



Sala de Ventas

## SALA DE VENTAS

### Martes a Viernes

11:00 a 14:00 y 15:00 a 19:00 hrs

### Miércoles

11:00 a 14:00 hrs

### Sábados

10:30 a 14:00 y 15:00 a 19:00 hrs

## CONTACTO

[www.rocasdelaguila.cl](http://www.rocasdelaguila.cl)

 (+56) 9 3256 9914

 (+56) 9 5613 9294

Las imágenes, planos y fotografías exhibidas en este sitio son de carácter ilustrativo y meramente referenciales, por lo que no constituyen necesariamente una representación exacta de la realidad y su único objetivo es mostrar una caracterización general de los proyectos y no cada uno de sus detalles. Lo anterior se informa en virtud de la Ley N° 19.496.